

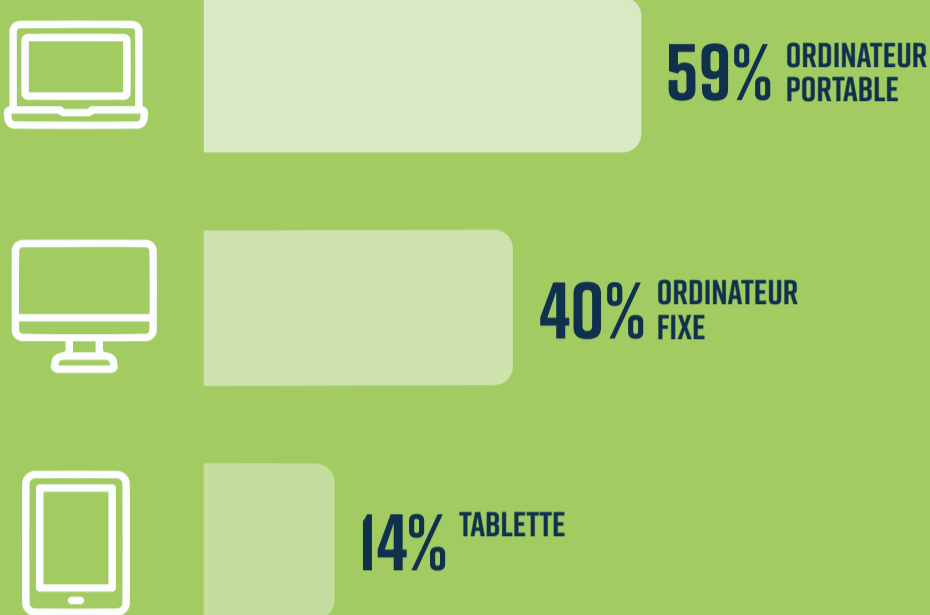


03 MATURITÉ NUMÉRIQUE DES ENTREPRISES

ÉQUIPEMENT & CONNECTIVITÉ

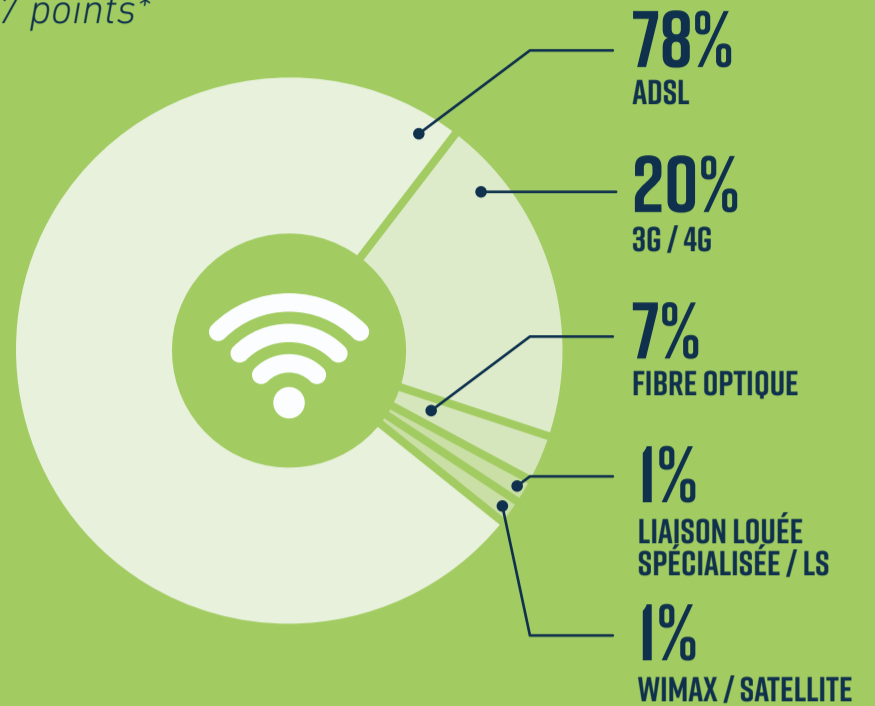
84% ONT UN ÉQUIPEMENT INFORMATIQUE

+2,5 points*



65% ONT UN ACCÈS À INTERNET

+17 points*



NOUVEAUX MODES DE TRAVAIL

• TÉLÉTRAVAIL

13% AUTORISENT À PRATIQUER LE TÉLÉTRAVAIL PLUS D'UNE JOURNÉE PAR SEMAINE



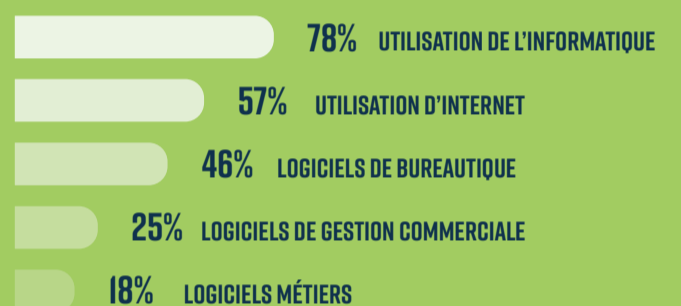
• BYOD : BRING YOUR OWN DEVICE

16% AUTORISENT LES EMPLOYÉS À APPORTER LEUR PROPRE MATÉRIEL



• FORMATION NUMÉRIQUE

16% PRÉVOIENT DES FORMATIONS INFORMATIQUES PROCHAINEMENT

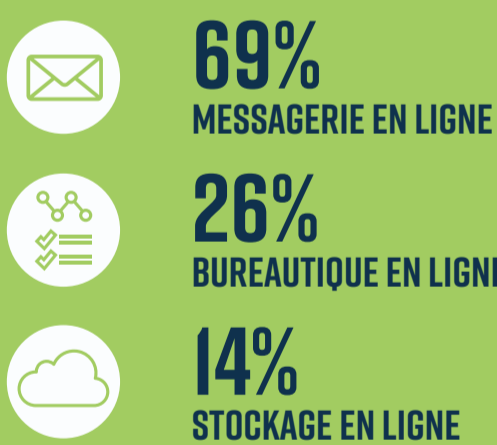


LES ENTREPRISES & INTERNET

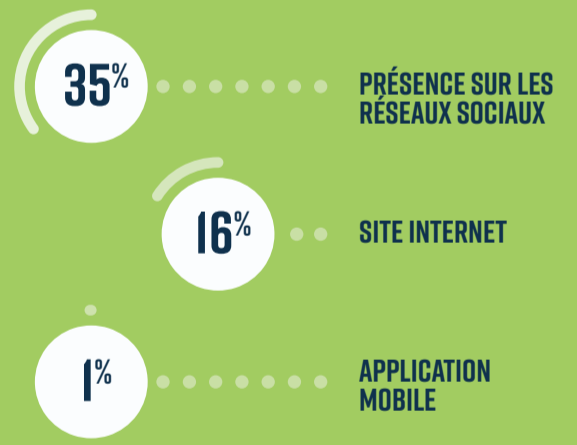
TOP 5 DES USAGES

- #1 E-MAILS
- #2 RECHERCHE D'INFORMATIONS
- #3 ENVOI / RÉCEPTION DE FACTURES
- #4 DÉCLARATIONS SOCIALES / FISCALES
- #5 OPÉRATIONS BANCAIRES

PARMI LES ENTREPRISES AYANT DES ORDINATEURS OU DES TABLETTES

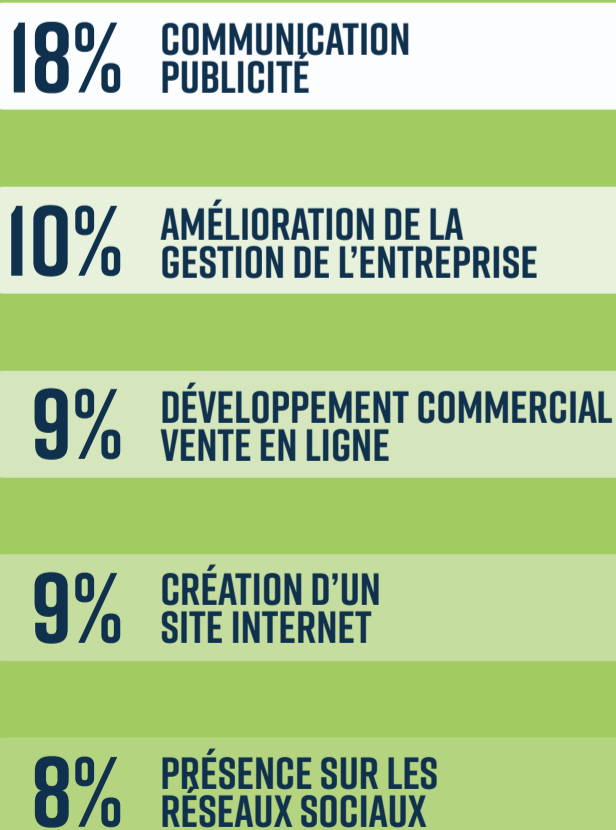


PRÉSENCE WEB DES ENTREPRISES



PROJETS NUMÉRIQUES

33% ONT DES PROJETS NUMÉRIQUES



FREINS AU DÉVELOPPEMENT DE PROJETS NUMÉRIQUES DANS L'ENTREPRISE

