

Pôle communication
Tél. : 24 66 40

Vendredi 20 octobre 2017

INFO PRESSE

Présentation de la version révisée du guide d'identification des macro-invertébrés des cours d'eau de Nouvelle-Calédonie

Université de la Nouvelle-Calédonie
Mardi 24 octobre à 9 h – amphi Guy Agniel



La direction des Affaires vétérinaires, alimentaires et rurales de Nouvelle-Calédonie (DAVAR), en partenariat avec l'Observatoire de l'Environnement en Nouvelle-Calédonie (OEIL), présentera la version révisée 2017 du guide d'identification des macro-invertébrés des cours d'eau de Nouvelle-Calédonie, mardi 24 octobre, à 9 heures, à l'Université de la Nouvelle-Calédonie, amphithéâtre 200 (bâtiment administratif face à l'accueil).

La présentation sera effectuée par Nathalie Mary, docteur en hydrobiologie du bureau d'études ETHYCO. Elle reviendra sur les principales évolutions du guide, initialement publié en 2000, et les dernières avancées en matière d'identification taxonomique. Ouverte à tous, cette présentation s'adresse plus particulièrement aux acteurs du suivi environnemental des rivières du territoire.

Les macro-invertébrés : des révélateurs de la qualité des cours d'eau

Les macro-invertébrés benthiques des rivières de Nouvelle-Calédonie sont étudiés depuis près de deux décennies. Ces organismes, principalement des larves d'insectes, qui vivent sur le lit du cours d'eau, sont réputés à travers le monde pour être de **bons indicateurs de la qualité de l'eau**. Les espèces sensibles disparaissent quand la qualité du milieu se dégrade (pollutions organiques, matières en suspension, substances chimiques), ou bien elles se multiplient, quand la qualité de l'eau est bonne. Leur durée de vie est suffisamment longue pour intégrer les perturbations de leur milieu (quelques semaines à quelques mois). Ils sont relativement sédentaires, diversifiés et abondants pour que leur étude soit significative.

Leur examen sur le territoire repose sur l'utilisation de deux guides locaux :

- le guide méthodologique et technique de mise en œuvre des indices biotiques,
- le guide d'identification des macros-invertébrés des cours d'eau de Nouvelle-Calédonie, dont la mise à jour vient d'être financée par le gouvernement de la Nouvelle-Calédonie.

Le guide méthodologique et technique de mise en œuvre des indices biotiques

Le guide méthodologique et technique de mise en œuvre des indices biotiques (IBS et IBNC) décrit les deux méthodes, fondées sur l'étude des macro-invertébrés benthiques, pour définir la qualité biologique des rivières :

- L'IBNC (Indice biotique de la Nouvelle-Calédonie) : cet indice mis au point en 1999 varie en fonction des pollutions de type organique (rejets domestiques à dominante organique, contaminations d'origine agricole, etc.).
- L'IBS (Indice bio-sédimentaire) : cet indice mis au point en 2007 est sensible aux perturbations sédimentaires des rivières situées sur terrain minier (exploitations minières anciennes ou actuelles, travaux de décapage et de terrassement).



Ces méthodes ont ensuite été mises à jour en 2015 dans le cadre d'une étude financée par la DAVAR, l'OEIL et le CNRT nickel et son environnement, et ont fait l'objet de la publication d'un guide présenté en février 2016 à l'IRD.

IBNC	IBS	Qualité biologique
IBNC > 5,75	IBS > 6,00	Très bonne
5,25 < IBNC ≤ 5,75	5,50 < IBS ≤ 6,00	Bonne
4,75 < IBNC ≤ 5,25	5,00 < IBS ≤ 5,50	Passable
4,25 < IBNC ≤ 4,75	4,50 < IBS ≤ 5,00	Médiocre
IBNC ≤ 4,25	IBS ≤ 4,50	Mauvaise

Le guide d'identification des macros-invertébrés des cours d'eau de Nouvelle-Calédonie

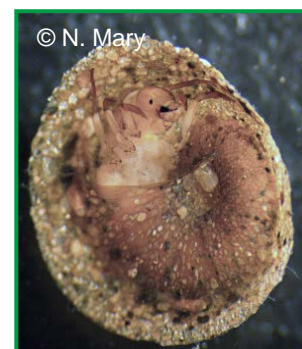
Le premier guide d'identification a été réalisé en 2000 sur la base des connaissances acquises à partir de 1996 et permet d'identifier la faune des cours d'eau grâce aux clefs d'identification et aux schémas proposés.

La version révisée du guide de 2017 intègre 80 pages de plus :

- 25 taxons supplémentaires¹, dont l'ajout de taxons rares ou nouveaux,
- la précision des critères pour certains taxons et pour certains groupes,
- la création de nouvelles clefs d'identification (nymphe de Diptères),
- des illustrations par photos enrichies de termes anatomiques précis (seuls des dessins étaient auparavant fournis),
- une base des données des insectes d'eau douce qui quadruple l'inventaire initial (de 300 à 1200 espèces)
- 100 références bibliographiques supplémentaires,



Ce guide sera distribué sous format papier ou proposé en téléchargement sur le site de la DAVAR à tous les organismes ou acteurs concernés.



¹ Un taxon correspond à un groupe d'êtres vivants qui possèdent des caractères en commun du fait de leur parenté.

Les macro-invertébrés benthiques

Les macro-invertébrés benthiques sont des organismes visibles à l'œil nu, qui vivent sur le lit du cours d'eau ($> 250 \mu\text{m}$) : les mollusques, les hydracariens, les vers et les crustacés, mais aussi les insectes aquatiques.

les mollusques



les hydracariens



Les vers



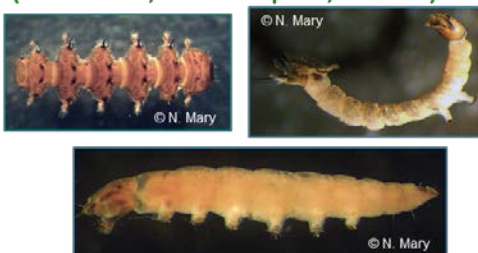
les crustacés



Les insectes aquatiques

Diptères

(mouches, moustiques, nonos)

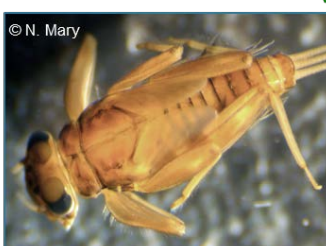


Trichoptères



Odonates

Ephéméroptères (libellules et demoiselles)



Hétéroptères, Collemboles,
Coléoptères, Planipennes,
Lépidoptères

