

Pôle communication

Tél. : 24 66 40

Mardi 16 avril 2019

DOSSIER DE PRESSE

Lancement de Kédia : un site et deux applications mobiles pour favoriser les transports en commun et améliorer l'offre de déplacement

Le gouvernement lance le site Kédia et ses applications mobiles. Ce nouvel outil met à la disposition du voyageur toute l'offre de transport disponible pour se déplacer rapidement ou pour planifier un voyage en Nouvelle-Calédonie.

Historique

La création de Kédia s'inscrit dans la démarche d'élaboration du Schéma global des transports et de la mobilité de la Nouvelle-Calédonie (SGTMNC). Elle répond aux enjeux auxquels est confronté la Nouvelle-Calédonie, à savoir : proposer à sa population des solutions de déplacement de manière à poursuivre son développement et favoriser l'égalité d'accès aux activités et aux services.

Avec la modernisation du réseau de transport et le développement des offres de transports en commun, Kédia fait le pari de mettre en relation et de coordonner l'ensemble des informations, pour que chacun dispose de toutes les alternatives aux transports routiers individuels, chaque fois que c'est possible

Cet outil doit ainsi inciter les Calédoniens – qui ont recours massivement à l'usage de la voiture – à opter pour d'autres modes de déplacements, moins coûteux et plus respectueux de l'environnement.

Répondre aux interrogations des usagers

Quelle est l'offre de transport autour de moi ?

Quel est l'arrêt de bus le plus proche ?

Quel est le prochain passage ?

Dois-je effectuer un changement de ligne si je me rends à l'autre bout de la ville ?

Y-aura-t-il des perturbations sur mon trajet ?

Kédia met à la disposition du voyageur, depuis son smartphone, toute l'offre de transport disponible et immédiate pour se déplacer rapidement ou pour planifier un voyage, en utilisant plusieurs modes de transport successifs.

Plus qu'une application, Kédia est un service rendu à tous les Calédoniens pour favoriser les transports en commun et faciliter les déplacements au quotidien, pour tous et partout.

Un outil simple à utiliser et performant

Kédia, c'est un site internet et une application mobile faciles à utiliser pour calculer son itinéraire en utilisant les transports en commun, en modes doux ou en voiture. Tous les transports en commun sont (ou seront) disponibles, y compris les moyens maritimes et aériens pour parvenir à sa destination, depuis l'endroit où l'on se trouve, et pour l'ensemble de la Nouvelle-Calédonie. Kédia propose aussi aux usagers un service d'informations concernant les perturbations du réseau *via* un système d'alertes en ligne ou directement sur son smartphone.

L'objectif de Kédia est de faciliter la vie de l'utilisateur, quelle que soit sa localisation, sa situation ou sa destination. L'application est accessible depuis son mobile (IOS ou Android) ou sur Internet via le site www.kedia.nc

Une option permet également de mesurer le bilan carbone de ses déplacements.

Une solution évolutive

Kédia propose dès à présent une cartographie précise (basée sur les cartes officielles de Nouvelle-Calédonie avec les lieux-dits et les points remarquables) et intègre également l'ensemble des transports en commun disponibles avec les horaires et les lieux de prise en charge.

D'ici à quelques mois, Kédia proposera d'autres réseaux comme le Néobus, leneic (liaison maritime Lifou-Tiga) ou Seabreeze (liaison maritime Koumac-Poum-Belep) et permettra aux usagers de disposer des informations en temps réel. En 2020, l'ambition sera de prendre en compte le paiement en ligne de manière à ce que l'utilisateur ne paye qu'une fois pour tout son voyage.

Kédia sera au service de tous les usagers y compris des personnes à mobilité réduite qui bénéficieront de l'information sur les bus adaptés.

Un outil d'aide à la modernisation du réseau

En digitalisant toutes les offres de déplacement et en mesurant les flux de passagers, Kédia offrira aux opérateurs et aux acteurs du déplacement un outil d'aide à l'optimisation et à la coordination de leurs réseaux permettant d'améliorer l'offre de transport aux usagers.

Les modes de transports alternatifs ne seront pas en reste puisque le covoiturage ou encore les pistes cyclables seront notamment proposés dans le parcours de déplacement.

Kédia a vocation à devenir un outil incontournable, au centre d'un réseau de partenaires qui place l'utilisateur au cœur de l'offre de déplacement.

Les partenaires



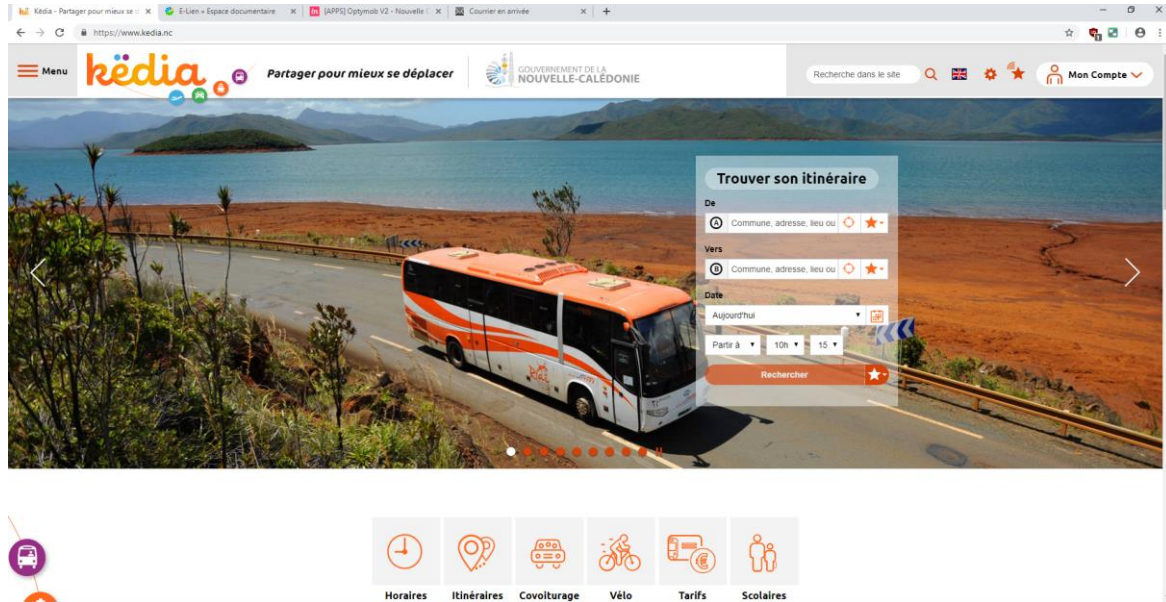
Kédia en bref

- www.kedia.nc
- Kédia sur votre téléphone avec les applications mobiles pour IOS et Android en le téléchargeant depuis votre store habituel

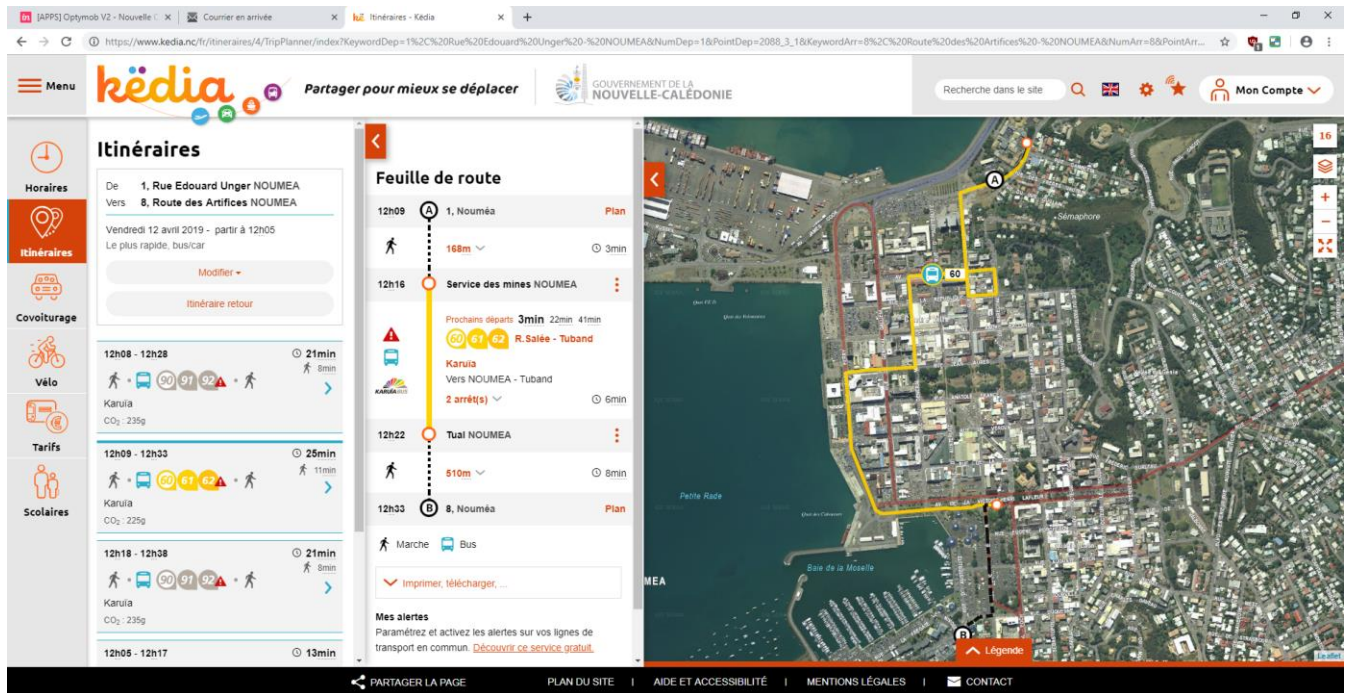
Annexes

Site internet : www.kedia.nc

Page d'accueil :



Scénario de recherche :



Applications mobiles

Captures d'écran de l'application mobile :

The screenshots illustrate the user interface of the 'kédia' mobile application for route planning. The first screenshot shows the main search screen with a search bar, a circular menu of transport modes (walking, bus, car, bicycle, motorcycle, airplane), and buttons for 'À proximité', 'Horaires', and 'Perturbations'. The second screenshot shows the search form with 'Départ' (61 Rue Arnold Daly, NOUMEA) and 'Arrivée' (24 Rue J-B. Dezarnaulds, NOUMEA) fields, a 'Date et heure' field set to 'Partir maintenant', and a 'Rechercher' button. The third screenshot displays the search results, including a list of routes with times and distances, and a toggle for 'M'accompagner sur mon trajet'. The fourth, fifth, and sixth screenshots show a detailed route map divided into three stages: 'Marche' (walking), 'Bus', and 'Marche'. Each stage includes a map view and a list of instructions, such as 'Démarrez [Nord-Est]' and 'Tournez à droite [Sud-Est]'. The bus stage specifies route '40 CC Tjibaou - Centre Ville' and '14 arrêts (09 min)'.

* *
*