



HAUT-COMMISSARIAT
DE LA RÉPUBLIQUE
EN NOUVELLE-CALÉDONIE

*Liberté
Égalité
Fraternité*



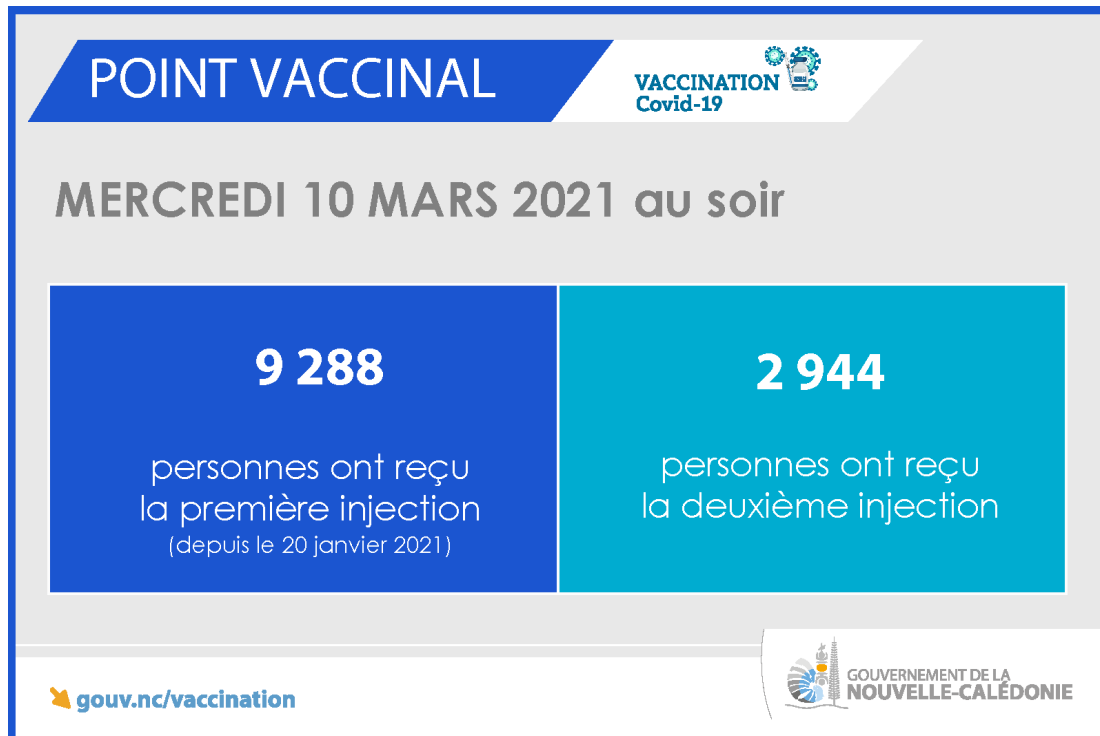
Pôle communication

Jeudi 11 mars 2021

CORONAVIRUS Covid-19

INFO PRESSE

POINT VACCINAL



Entre le mardi 9 et le mercredi 10 mars : **738 personnes supplémentaires** ont pu être vaccinées.

*** Retrouvez toute l'actualité du gouvernement sur gouv.nc ***



HAUT-COMMISSARIAT DE LA RÉPUBLIQUE EN NOUVELLE-CALÉDONIE

*Liberté
Égalité
Fraternité*



POINT SANITAIRE

Le Médipôle s'est doté depuis mercredi 10 mars d'un équipement qui permet d'identifier les trois souches mutantes du Covid-19 (les variants brésilien, sud-africain et anglais). Il se dotera prochainement d'un outil de séquençage pour identifier les autres souches mutantes qui pourraient exister. La DASS confirme que la souche variante anglaise du coronavirus a été détectée chez l'un des seize patients testés positifs au Covid-19 depuis ce dimanche.

Il est précisé que le vaccin Pfizer/BioNtech, efficace à 95 %, protège contre la souche initiale et contre ce variant.

Pour l'heure, les evasans vers l'Australie et la Métropole ne sont pas interrompues.

CONFINEMENT ET CIRCULATION DES PERSONNES

Une attestation numérique de déplacement sera mise prochainement en ligne.

Depuis lundi, la gendarmerie et les polices nationale et municipale ont réalisé 5 000 contrôles de nature pédagogique, faisant apparaître 40 % de personnes pouvant faire l'objet de verbalisation.

La verbalisation commencera concrètement dès aujourd'hui. L'amende encourue est de 15 000 francs, et de 179 000 francs en cas de réitération. Elle se monte à 447 000 francs dans le cas où le contrevenant cumule quatre infractions dans le même mois. Des actions de police pourraient également être prises à l'encontre de groupes qui se constituent et dont les actions iraient à l'encontre des consignes émises par les autorités publiques.

ORDRE DE PRIORITÉ VACCINALE

Pour rappel, l'ordre de priorité pour la vaccination est actuellement le suivant :

- professionnels en première ligne,
- voyageurs pour motifs impérieux.
- personnes âgées de 75 ans et plus,
- résidents et personnels des maisons de retraite,
- personnes dont l'état de santé les expose à une forme sévère de Covid-19 (cancer, diabète, hypertension, obésité, insuffisance rénale ou respiratoire, etc.),
- ensemble des personnels soignants,



**HAUT-COMMISSARIAT
DE LA RÉPUBLIQUE
EN NOUVELLE-CALÉDONIE**

*Liberté
Égalité
Fraternité*



LES CENTRES DE VACCINATION CONTRE LE COVID-19

En province Sud

L'unité de vaccination Covid-19 du Médipôle

Les centres médico sociaux provinciaux (CMS) :

- le CMS de Bourail, ouvert quotidiennement,
- le CMS de la Foa, tous les mardis et jeudis matin,
- le CMS de Boulouparis, sera ouvert mardi 16 mars,
- le CMS de Thio, tous les jeudis actuellement (le jour est susceptible de changer),
- le CMS à Paita, ouvrira quotidiennement à partir de lundi 15 mars,
- le CMS de Montravel ouvrira quotidiennement fin de la semaine du 15 mars.
- À venir prochainement : le CMS de l'Ile des Pins et celui de Yaté (semaine du 22 mars).

Les centres Cafat

- le centre Cafat du Receiving, ouvert quotidiennement,
- le centre Cafat de Rivière-Salée ouvrira quotidiennement au début de la semaine prochaine.

En province Nord

- le centre hospitalier du Nord (CHN) de Koné, ouvert quotidiennement,
- l'infirmerie de la base vie de KNS poursuit la vaccination des professionnels prioritaires,
- l'ATIR à Koumac et à Poindimié débutent la semaine prochaine la vaccination de ses soignants et des insuffisants rénaux.
- Une équipe volante va démarrer dans les CMS de la province Nord.

Deux centres de vaccination dédiés aux professionnels des secteurs essentiels, l'un pour les agents du secteur public, qui sera géré par le gouvernement, et l'autre pour les salariés du secteur privé, qui sera géré par le SMIT, vont être ouverts dans la semaine du 15 mars.

La campagne de vaccination se poursuit dans les établissements d'hébergement pour personnes âgées dépendantes (Ephad), les établissements d'accueil pour personnes âgées non médicalisés (foyers logement), les familles d'accueil pour personnes âgées, et le centre d'accueil de jour (CAJ) Edouard-Trubert de Nouméa.



**HAUT-COMMISSARIAT
DE LA RÉPUBLIQUE
EN NOUVELLE-CALÉDONIE**

*Liberté
Égalité
Fraternité*



NUMÉROS UTILES

Attention, **afin de désengorger le 15, réservé aux urgences médicales**, merci de rappeler aux Calédoniens quels sont les numéros d'appel à utiliser en priorité.

CONTACTS UTILES

CORONAVIRUS
Covid-19



- ☎ **05 02 03** signalement des personnes arrivées de Wallis-et-Futuna depuis le 25 janvier
- ☎ **05 02 02** informations générales Covid-19
- ☎ **26 63 26** informations sur le confinement (Haut-commissariat)
- ☎ **05 03 03** informations sur les mesures économiques
- ☎ **05 00 16** informations sur l'enseignement
- ☎ **05 00 33** prises de RDV pour la vaccination

Pour vous tenir informé, consultez régulièrement le site du gouvernement :

 gouv.nc/coronavirus



GOVERNEMENT DE LA
NOUVELLE-CALÉDONIE