

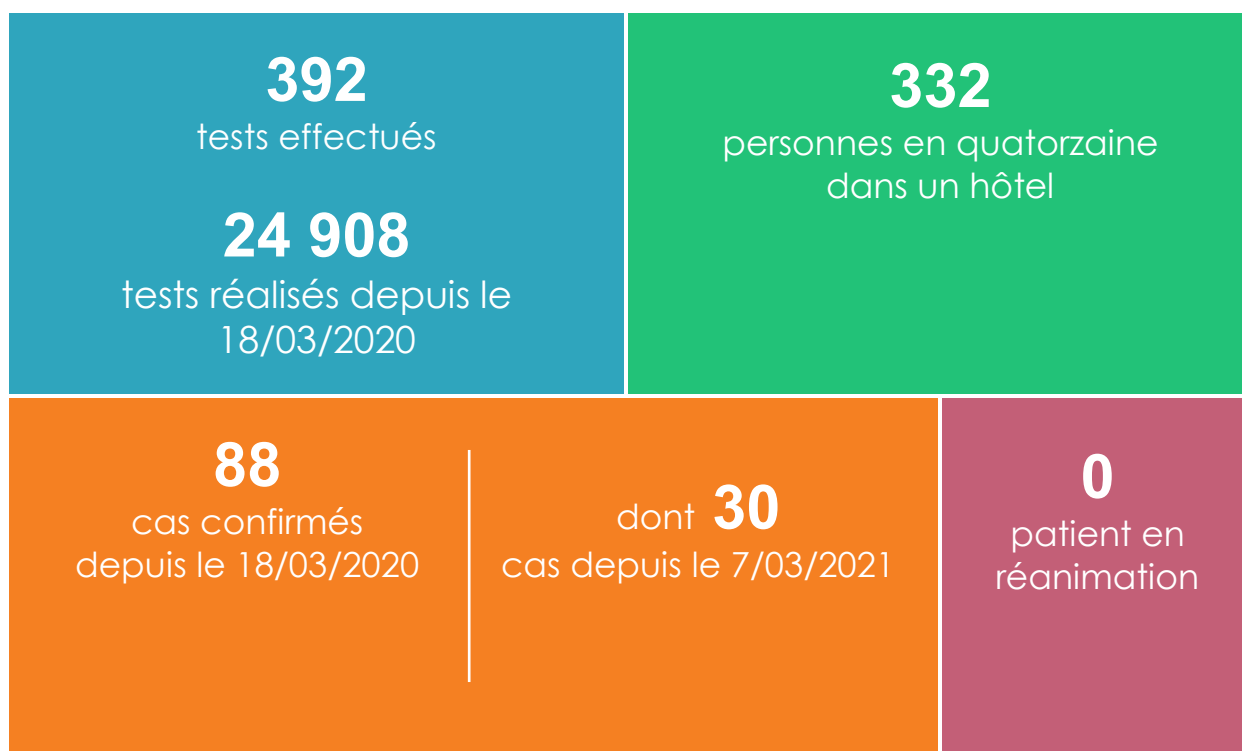


## INFO PRESSE

### POINT DE SITUATION SANITAIRE DU VENDREDI 12 MARS

392 tests de dépistage ont été effectués le vendredi 12 mars. Ils ont révélé **sept nouveaux cas positifs**, portant à **30 le nombre de cas de Covid-19 confirmés en Nouvelle-Calédonie depuis le dimanche 7 mars 2021**.

- Il s'agit de deux personnes dépistées dans le cadre de l'enquête menée par la DASS depuis dimanche 7 mars 2021.
- Il s'agit par ailleurs de quatre personnes en quatorzaine depuis leur retour de voyage de Wallis-et-Futuna le 10 mars dernier, qui ont subi des tests de dépistage dans le cadre de l'enquête menée par la DASS.
- Il s'agit enfin d'une personne faiblement positive, arrivée par avion, qui achevait son séjour de quatorzaine et qui a été testée à l'issue.



## NUMÉROS UTILES

Attention, **afin de désengorger le 15, réservé aux urgences médicales**, merci de rappeler aux Calédoniens quels sont les numéros d'appel à utiliser en priorité.

### CONTACTS UTILES

**CORONAVIRUS Covid-19**

- ☎ **05 02 03** signalement des personnes arrivées de Wallis-et-Futuna depuis le 25 janvier
- ☎ **05 02 02** informations générales Covid-19
- ☎ **26 63 26** informations sur le confinement (Haut-commissariat)
- ☎ **05 03 03** informations sur les mesures économiques
- ☎ **05 00 16** informations sur l'enseignement
- ☎ **05 00 33** prises de RDV pour la vaccination

Pour vous tenir informé, consultez régulièrement le site du gouvernement :

[gouv.nc/coronavirus](https://gouv.nc/coronavirus)

GOUVERNEMENT DE LA NOUVELLE-CALÉDONIE

## LES GESTES BARRIÈRES


### GESTES BARRIÈRE

**CORONAVIRUS Covid-19**

- 


Lavez régulièrement avec du savon ou du gel hydroalcoolique
- 

◀ 1 MÈTRE ▶  
Masque obligatoire dès 11 ans
- 

◀ 2 MÈTRES ▶  
si port du masque impossible
- 

Ne vous touchez pas le visage
- 

Toussez ou éternuez dans votre coude
- 

Jetez immédiatement après usage
- 

Évitez bise et serrage de mains
- 

Aérez les pièces

[gouv.nc/coronavirus](https://gouv.nc/coronavirus)

GOUVERNEMENT DE LA NOUVELLE-CALÉDONIE