

Pôle communication

Lundi 15 mars 2021

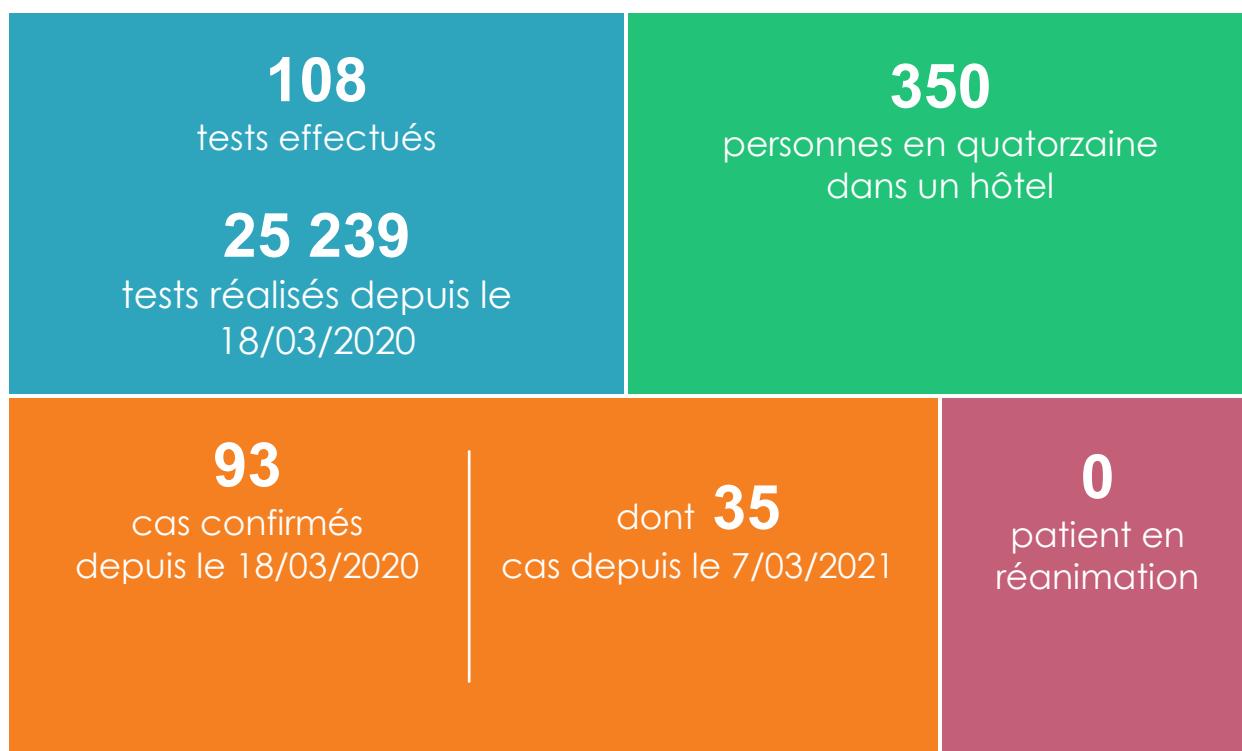


INFO PRESSE

POINT DE SITUATION SANITAIRE DU LUNDI 15 MARS

108 tests de dépistage ont été effectués dimanche 14 mars. Ils ont révélé **deux nouveaux cas positifs**, portant à **35 le nombre de cas de Covid-19 confirmés en Nouvelle-Calédonie depuis le dimanche 7 mars 2021**.

Il s'agit de deux personnes arrivées par avion de Métropole, qui achevaient leur séjour de quatorzaine dans un hôtel réquisitionné par le gouvernement et qui ont été testées à l'issue.



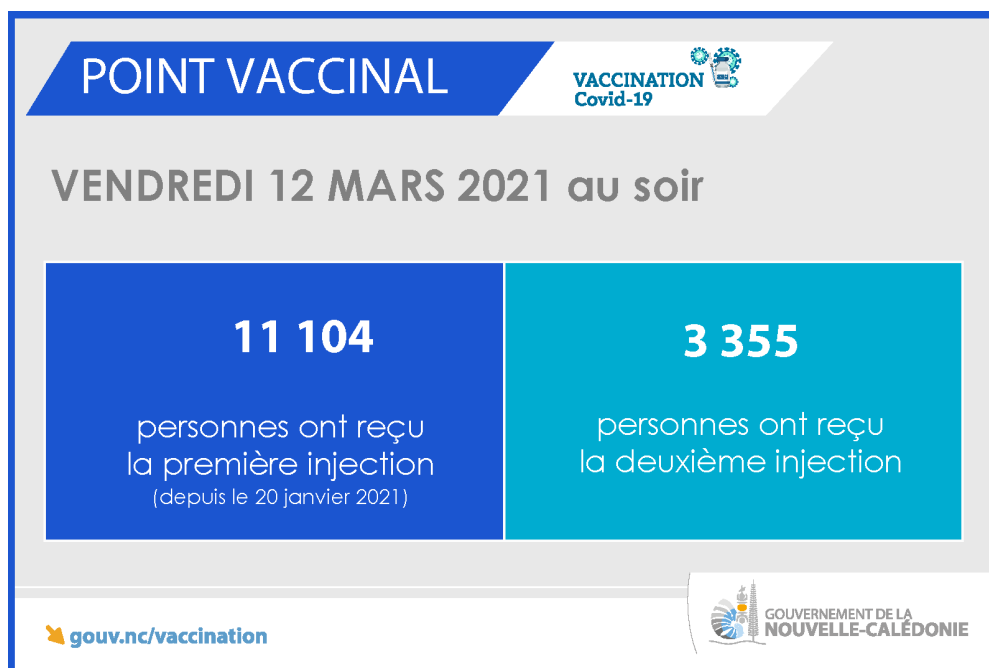
La méthodologie utilisée lors des enquêtes conduite par la DASS pour identifier les personnes contact des cas de Covid-19 sera présentée demain, mardi 16 mars, lors du point presse qui se tient à 10 heures.

Les voyageurs arrivés de Wallis-et-Futuna sur le vol du 3 mars sont isolés soit à domicile, soit dans un hôtel réquisitionné par le gouvernement.

**** Retrouvez toute l'actualité du gouvernement sur gouv.nc/coronavirus ****

POINT VACCINAL

- 1 158 personnes ont été vaccinées dans la journée du vendredi 12 mars.
- 4 700 personnes ont pu recevoir une injection la semaine du 8 au 14 mars, soit une moyenne de 940 personnes vaccinées chaque jour. C'est 1,5 fois plus de personnes que la semaine du 1^{er} au 7 mars.



FRET

Un vol de fret partira vers Wallis-et-Futuna prochainement (tentes, matériel sanitaire, tests, etc.) pour aider ce territoire à faire face à l'épidémie.

CONTINUITÉ PÉDAGOGIQUE

La direction de l'Enseignement de la Nouvelle-Calédonie a élaboré des programmes éducatifs, baptisés « Les RDV juniors », qui seront diffusés par RRB tous les jours à compter du lundi 15 mars pour les enfants de 3 à 12 ans : histoires, comptines, petits problèmes mathématiques, énigmes, devinettes, récits historiques, activités physiques et sportives, etc.

Horaires : tous les matins de 9 h 05 à 9 h 15 et les après-midis de 14 h 30 à 14 h 40.

ACCUEIL DES PERSONNES VULNÉRABLES

Un centre d'accueil pour les sans-abri est mis à disposition au sein du foyer de l'internat Do Kamo de l'Alliance scolaire de l'église évangélique (ASEE). Cet accueil débute aujourd'hui, lundi 15 mars.

Une équipe d'encadrants formés est mise à disposition jour et nuit. Les repas sont servis selon un protocole d'hygiène très stricte et le bâtiment est surveillé la nuit par un vigile. Une procédure stricte de désinfection et de nettoyage des bâtiments aura lieu avant la reprise des cours.

NUMÉROS UTILES

CONTACTS UTILES



CORONAVIRUS
Covid-19

- ☎ **05 02 03** signalement des personnes arrivées de Wallis-et-Futuna depuis le 25 janvier
- ☎ **05 02 02** informations générales Covid-19
- ☎ **26 63 26** informations sur le confinement (Haut-commissariat)
- ☎ **05 03 03** informations sur les mesures économiques
- ☎ **05 00 16** informations sur l'enseignement
- ☎ **05 00 33** prises de RDV pour la vaccination

Pour vous tenir informé, consultez régulièrement le site du gouvernement :


 gouv.nc/coronavirus











GOUVERNEMENT DE LA
NOUVELLE-CALÉDONIE


LES GESTES BARRIÈRES


GESTES BARRIÈRE



CORONAVIRUS
Covid-19

 <p>Lavez régulièrement avec du savon ou du gel hydroalcoolique</p>	 <p>◀ 1 MÈTRE ▶ Masque obligatoire dès 11 ans</p>	 <p>◀ 2 MÈTRES ▶ si port du masque impossible</p>	 <p>Ne vous touchez pas le visage</p>
 <p>Toussez ou éternuez dans votre coude</p>	 <p>Jetez immédiatement après usage</p>	 <p>Évitez bise et serrage de mains</p>	 <p>Aérez les pièces</p>

 gouv.nc/coronavirus



GOUVERNEMENT DE LA
NOUVELLE-CALÉDONIE