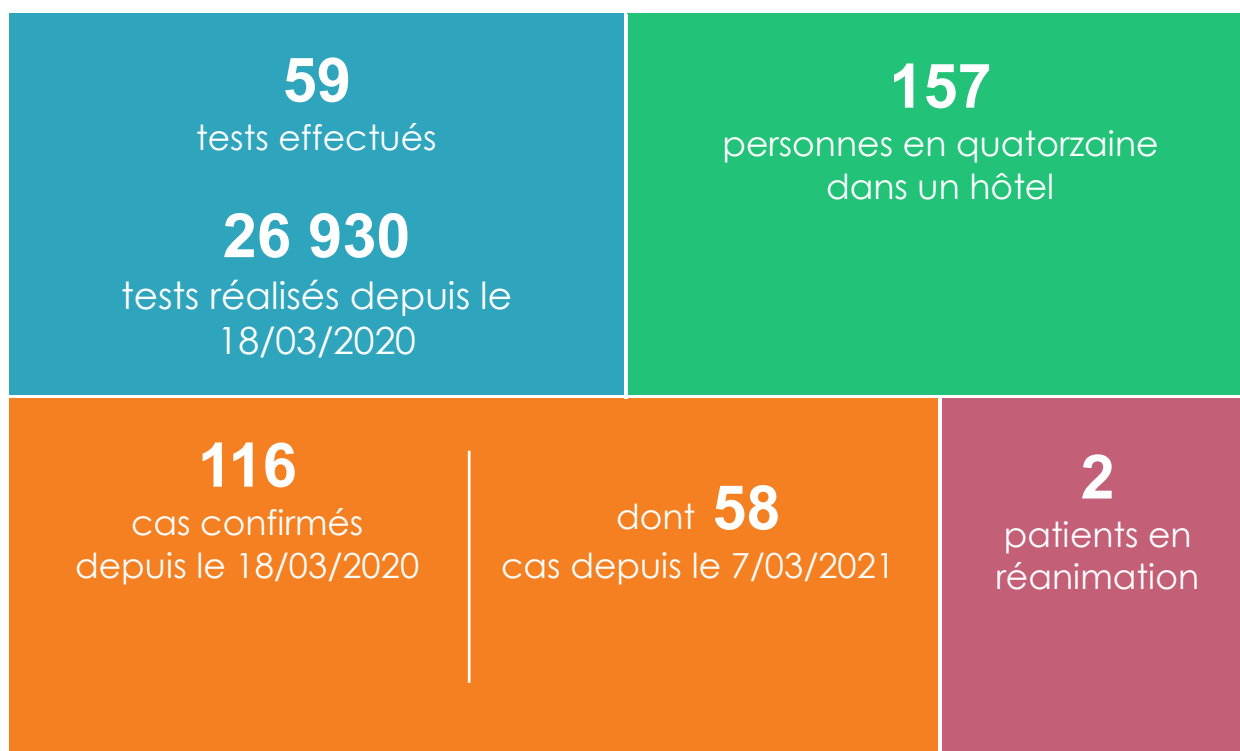



CORONAVIRUS
Covid-19**INFO PRESSE****POINT DE SITUATION SANITAIRE DU DIMANCHE 21 MARS**

59 tests de dépistage ont été effectués dimanche 21 mars. Ils n'ont révélé **aucun nouveau cas positif**.



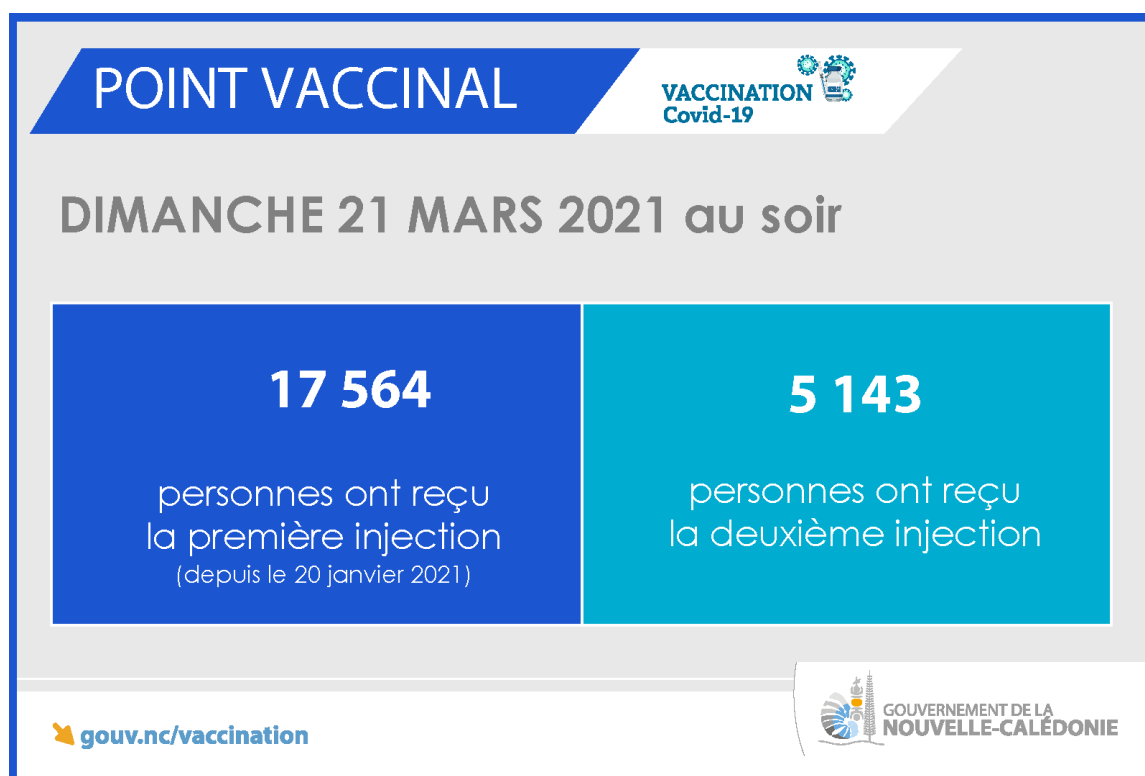
Les personnes du vol Paris Nouméa du 5 mars, qui auraient dû achever leur quatorzaine vendredi 19 mars au soir, sont restées dans leur hôtel jusqu'au dimanche 21 mars soir. Elles sont toutefois soumises à une semaine supplémentaire de confinement strict à domicile et devront faire un test de dépistage à l'issue.

Par ailleurs, six personnes contact sont maintenues en quatorzaine hôtelière. Elles y séjourneront jusqu'au 14^e jour de la date de leur dernier contact avec le cas positif et seront de nouveau testées à l'issue.

Grâce aux investigations conduites par la DASS, près de 76 % des passagers revenus de Wallis-et-Futuna depuis le 10 février ont été identifiés et testés, mais ce pourcentage approche des 100 % pour les vols les plus récents (3 mars, 27 et 20 février).

Depuis mercredi 17 mars, aucun nouveau cas local n'a été recensé.

POINT VACCINAL



La semaine dernière (du 15 au 21 mars), 8 052 personnes ont pu recevoir une injection de vaccin Cominarty (Pfizer/BioNTech). À titre de comparaison, la semaine précédente (du 8 au 14 mars), 4 890 personnes avaient pu en bénéficier.

Depuis le début de la campagne de vaccination, 22 707 doses ont ainsi pu être administrées.

MASQUES

Un travail conjoint du gouvernement avec la banque alimentaire de Nouvelle-Calédonie et la Croix-Rouge a permis de mettre à disposition, dans un réseau de pharmacies partenaires, des urnes qui accueilleront des dons pour l'achat de masques au profit des plus démunis.