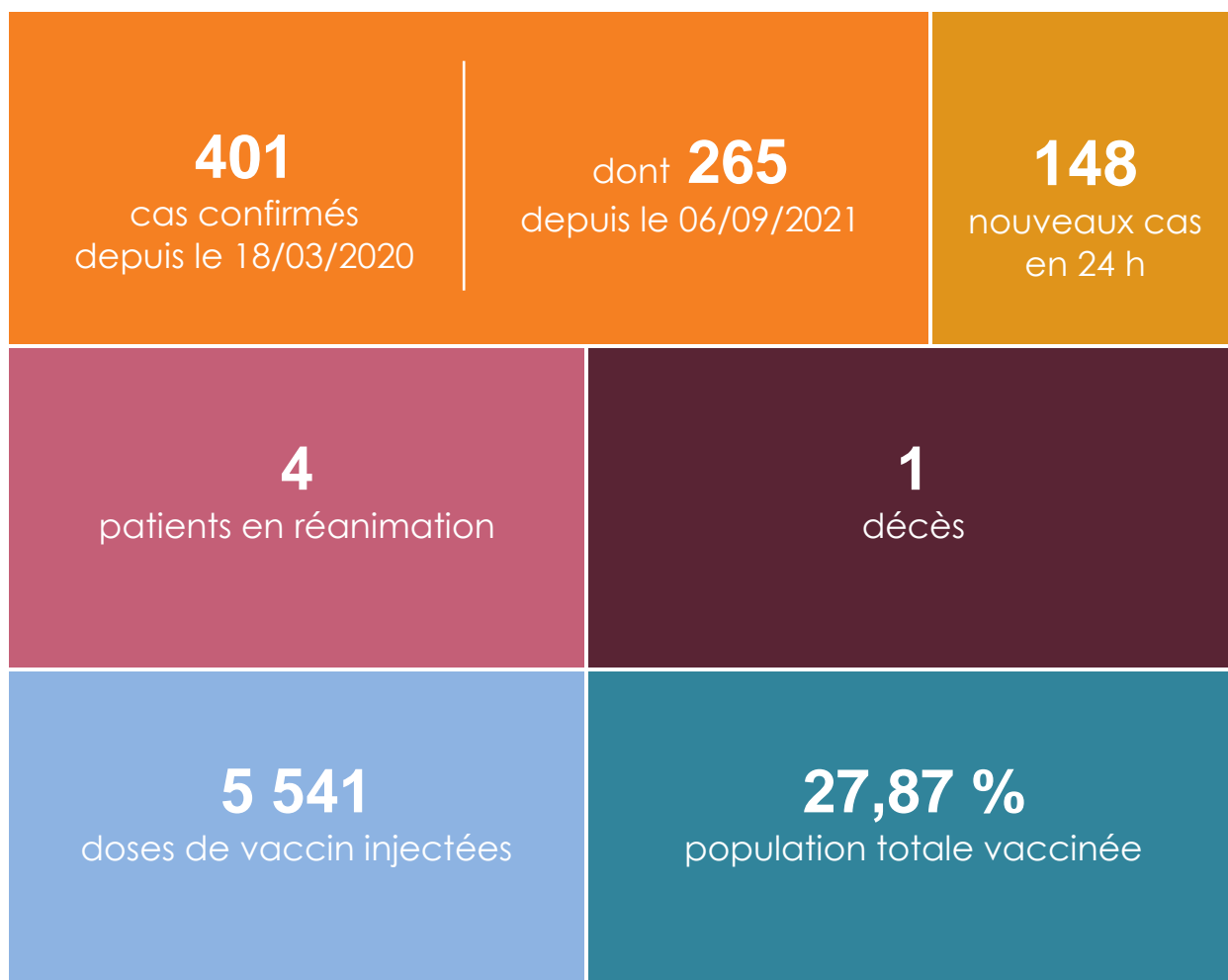


Samedi 11 septembre 2021


CORONAVIRUS
Covid-19

POINT DE SITUATION

POINT SANITAIRE DU VENDREDI 10 SEPTEMBRE AU SOIR



Au cours de la journée d'hier, vendredi 10 septembre, 148 nouveaux cas positifs de Covid-19 ont été confirmés par tests PCR. Ils portent à 265 le nombre total de cas positifs avérés depuis lundi 6 septembre.

Actuellement, quatre personnes sont au service de réanimation du Médipôle. Toutes sont non vaccinées.

5 541 doses de vaccin ont été administrées vendredi 10 septembre, ce qui porte à 27,87 % la part de la population totale vaccinée (au moins deux doses reçues).

DOSE DE RAPPEL

L'administration d'une troisième dose de vaccin ou « dose de rappel » va être étendue.

Afin de protéger le plus grand nombre, l'ensemble des personnes âgées de 65 ans et plus qui ont reçu leur deuxième dose depuis six mois au moins peuvent en bénéficier. Leur accueil est en cours d'organisation au sein des différents centres de vaccination et des vaccinodromes.

Ce rappel doit permettre de renforcer leurs défenses immunitaires afin de les protéger encore davantage contre le virus.

Il concerne aussi les résidents et personnels des Ehpad. Depuis jeudi soir, des équipes paramédicales sont déployées auprès de ces publics particulièrement fragiles.

Dans ces établissements, 70 % des résidents ont un schéma vaccinal complet. Pour rappel, les personnels soignants des Ephad effectuent depuis février les primovaccinations des nouveaux pensionnaires de manière autonome.

Enfin, l'administration de la dose de rappel se poursuit auprès des soignants.

À ce jour, environ 230 doses de rappel ont été administrées.

OU SE FAIRE VACCINER CE WEEK-END ?

Le gouvernement organise ce samedi de 8 h à 16 h et jusqu'à vendredi, en partenariat avec les communes concernées, des vaccinodromes à :

- Nouméa (hôtel de ville – fermé uniquement le dimanche),
- Koumac, Hienghène, Houaïlou, Poya (ouverts dimanche)

Les autres rendez-vous sont :

- aujourd'hui à Ko We Kara, à la Cafat du Receiving et à Koné
- tout le week-end dans les CMS de Wé, à Lifou, et La Roche, à Maré.
-

Il faut s'y rendre muni de sa pièce d'identité, masqué et respecter la distanciation sociale.

APPEL À VOLONTAIRES

Suite à l'appel à volontaires lancé par le gouvernement jeudi pour constituer une réserve sanitaire, environ 300 personnes se sont manifestées : 70 agents de la collectivité Nouvelle-Calédonie et 230 personnels, essentiellement du secteur médical.

Elles seront contactées prochainement par la direction des Ressources humaines de la Nouvelle-Calédonie afin d'organiser leur contribution dans la gestion de la crise.

Le formulaire de candidature reste disponible sur le [site du gouvernement](#).

OPÉRATIONS DE DÉPISTAGE

Le Drive de dépistage de l'ancien CTH Gaston-Bourret, au centre-ville reste ouvert ce week-end, de 8 h à 12 h et de 13 h à 17 h.

Un deuxième centre de dépistage sera lancé lundi matin, sur le parking du centre médicosocial de la Cafat à Rivière-Salée.

Seules les personnes qui ont des symptômes (fièvre, nez qui coule, toux, perte du goût ou de l'odorat) y sont testées. Les personnes asymptomatiques ne seront pas prises en charge. Il faut s'y rendre masqué et respecter la distanciation. En cas de doute sur l'intensité des symptômes, contacter le médecin traitant.

Les tests effectués au centre de dépistage sont désormais des tests anti géniques rapides, et non plus des tests PCR.

TESTS ANTIGÉNIQUES / TESTS RT-PCR

Les tests PCR, utilisés depuis le début de la crise en mars 2020, sont analysés par le laboratoire du Médipôle, le centre hospitalier du Nord à Koné et Calédobio. Ces tests sont les plus fiables.

Face au nombre important de cas et à la circulation désormais avérée du virus dans la population calédonienne, des tests rapides d'orientation diagnostic (TROD) de type antigéniques sont désormais employés dans les centres de dépistage.

Ils permettent d'obtenir un résultat en 15 minutes. **Les patients positifs peuvent ainsi s'isoler au plus vite et suivre les consignes sanitaires qui sont détaillées sur le [site du gouvernement](#).**

Les tests antigéniques sont moins sensibles que les tests PCR (des faux négatifs sont possibles), mais sont un outil indispensable pour mesurer la diffusion du virus au sein de la population. Cet état des lieux est nécessaire pour orienter la stratégie sanitaire.

Un stock de tests antigéniques en provenance de l'État est attendu.

CONTACTS UTILES ET INFOS PRATIQUES

Questions relatives au Covid-19 ou en cas de symptômes : 05 02 02 (8 h à 17 h, du lundi au vendredi)

Questions relatives aux règles de confinement : 26 63 26 (8 h à 16 h) ou pref-covid19@nouvelle-caledonie.gouv.fr

SOS Écoute : 05 30 30 (9 h à 1 h, du lundi au samedi, 9 h à 13 h, 17 h à 1 h le dimanche)