

Pôle communication

Jeudi 6 janvier 2022



CORONAVIRUS Covid-19

INFO PRESSE

Confirmation du variant Omicron

Les analyses menées sur les premiers cas « suspects » ou « probables » de variant Omicron en Nouvelle-Calédonie confirment la majorité des suspicions : depuis le 20 décembre 2021, parmi les 438 cas positifs confirmés, 5,7 % de cas d'Omicron ont été identifiés.

Les analyses par séquençage et criblage effectués sur les cas « suspects » ou « probables » confirment la présence du variant Omicron en Nouvelle-Calédonie. Ces analyses portent à 5,7 % la part de variant Omicron sur l'ensemble des 438 cas positifs confirmés depuis le 20 décembre 2021, date à laquelle deux premiers cas ont été suspectés.

À ce jour, les cas d'Omicron ont été détectés uniquement chez des voyageurs et des personnes en contact avec des voyageurs. Les personnes concernées ont été isolées.

La circulation du variant Omicron dans la population n'est pas avérée, pour le moment.

Criblage et séquençage en Nouvelle-Calédonie

Désormais, il n'est plus nécessaire d'envoyer les tests en Métropole pour effectuer le séquençage : le matériel nécessaire au criblage et au séquençage d'Omicron et le personnel sont opérationnels en Nouvelle-Calédonie.

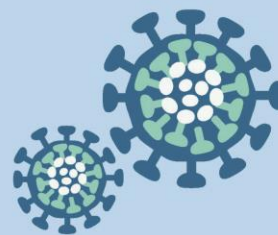
Vigilance

Suite aux fêtes de fin d'année, toutes les personnes ayant participé à des soirées en dehors de leur entourage familial sont invitées à se faire tester. Les tests effectués par des professionnels sont gratuits.

Le gouvernement demande à la population de redoubler de vigilance en respectant strictement les gestes barrière, la distanciation sociale et le port du masque. Il encourage les personnes concernées à effectuer leur dose de rappel qui garantit la meilleure protection face au variant Omicron.

CE QU'IL FAUT SAVOIR

TRANSMISSION



PRÉVENTION

