

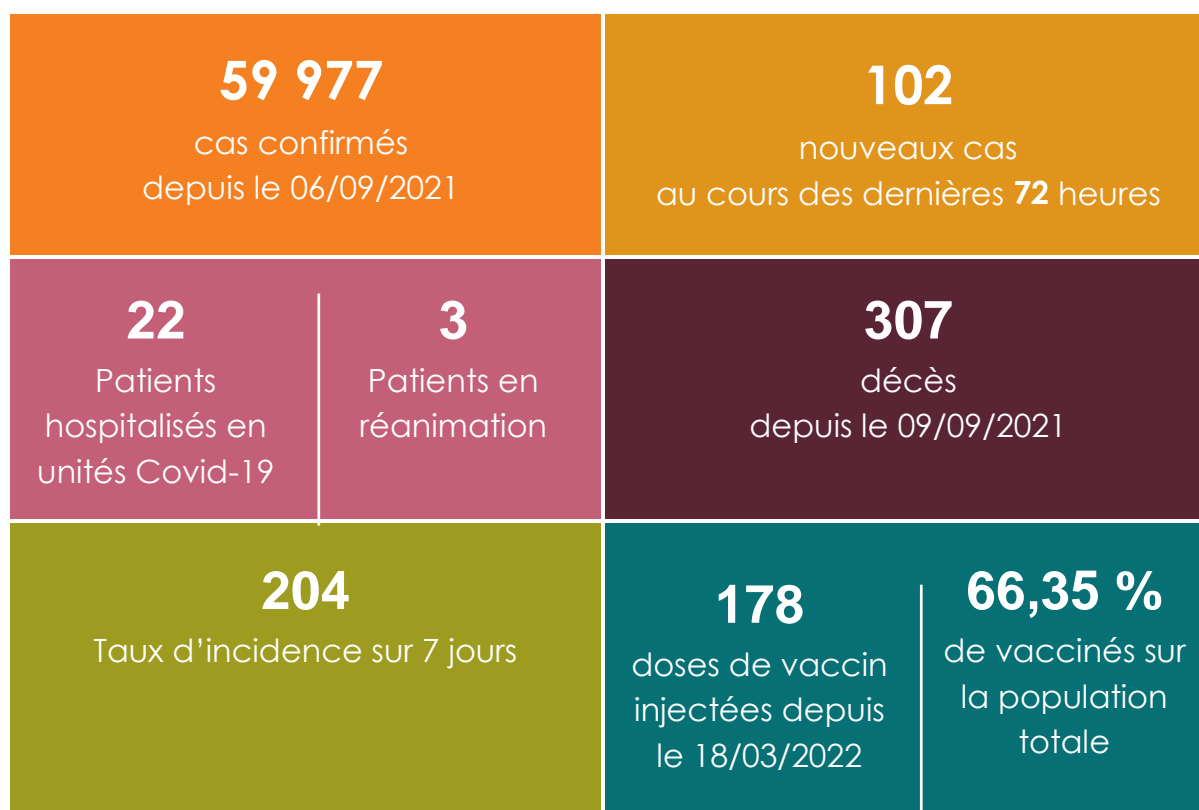
*Pôle communication*

Lundi 21 mars 2022

# CORONAVIRUS Covid-19



## POINT SANITAIRE DU LUNDI 21 MARS



## POINT SANITAIRE

Depuis vendredi 18 mars, **un décès** supplémentaire est à déplorer, soit **307** au total depuis le 9 septembre. Il s'agit d'une personne âgée qui souffrait de comorbidités.

### Cas positifs

**102** cas positifs ont été confirmés dans les dernières **72 heures**.

Les cas positifs comptabilisés s'élèvent aujourd'hui à **59 977**.

Le nombre de cas actifs est de **867**.

Le taux d'incidence cumulé sur 7 jours glissants est de **204** pour 100 000 habitants.

### Hospitalisations

**Trois** patients atteints du COVID-19 sont pris en charge au service de réanimation.

**22** patients sont hospitalisés en unités de médecine COVID.

**58 830** personnes sont considérées comme guéries par les services médicaux qui les ont accueillies.

## VACCINATION

Depuis vendredi 18 mars, **178** personnes ont reçu une injection.

Depuis le début de la campagne :

- **187 958** personnes ont reçu au moins une dose de vaccin ; soit **81,23 %** de la population vaccinable et **69,36 %** de la population totale ;
- **179 802** personnes ont reçu deux doses de vaccin, soit **77,7 %** de la population vaccinable, **66,35 %** de la population totale ;
- **89 963** personnes ont reçu une dose de rappel, soit **38,88 %** de la population vaccinable et **33,2 %** de la population totale.

## À NOTER

### Fermeture de certains centres de vaccination

La vaccination ne sera plus proposée dans différents lieux d'ici la fin du mois de mars 2022.

#### Fermeture à compter du lundi 28 mars :

- le centre de vaccination de la salle d'honneur de la mairie de Nouméa.  
Cette dernière semaine, le centre sera ouvert, sans rendez-vous, du lundi au samedi, de 8 heures à 12 heures. Il dispose du vaccin Novavax (sans ARN messenger).

#### Fermeture à compter du vendredi 1<sup>er</sup> avril :

- le centre de vaccination de la CAFAT Receiving ;
- les UPC (unités médicales de prise en charge) de Bourail et de La Foa.

#### Resteront ouverts à la vaccination, au-delà du 31 mars :

- le centre de santé de la famille (CSF) de Montravel ;
- en province Sud, les centres médico-sociaux (CMS), de l'Île des Pins, Yaté, Thio, La Foa et Bourail, uniquement sur rendez-vous ;
- en province Nord, les CMS listés [ICI](#) ;
- les pharmacies et professionnels de santé recensés sur la carte interactive, [ICI](#).

## LIENS UTILES

Dépistage et consignes aux malades : <https://gouv.nc/niveau-alerte/depistage-consignes-aux-malades>

Information aux voyageurs : [arrivées](#), [départs](#)

Sites de vaccination : [Où se faire vacciner ?](#)

Point sanitaire : <https://gouv.nc/coronavirus>

Point vaccinal : <https://gouv.nc/vaccination>

Tableau de bord de la crise : <https://georep.nc/carto-thematique/sante-securite-et-civisme/covid-19>

**GESTES BARRIÈRE**

CORONAVIRUS Covid-19

- Lavez régulièrement avec du savon ou du gel hydroalcoolique
- ◀ 1 MÈTRE ▶ Masque obligatoire dès 11 ans
- ◀ 2 MÈTRES ▶ si port du masque impossible
- Ne vous touchez pas le visage
- Toussez ou éternuez dans votre coude
- Jetez immédiatement après usage
- Évitez bise et serrage de mains
- Aérez les pièces

[gouv.nc/coronavirus](https://gouv.nc/coronavirus)

GOUVERNEMENT DE LA NOUVELLE-CALÉDONIE