

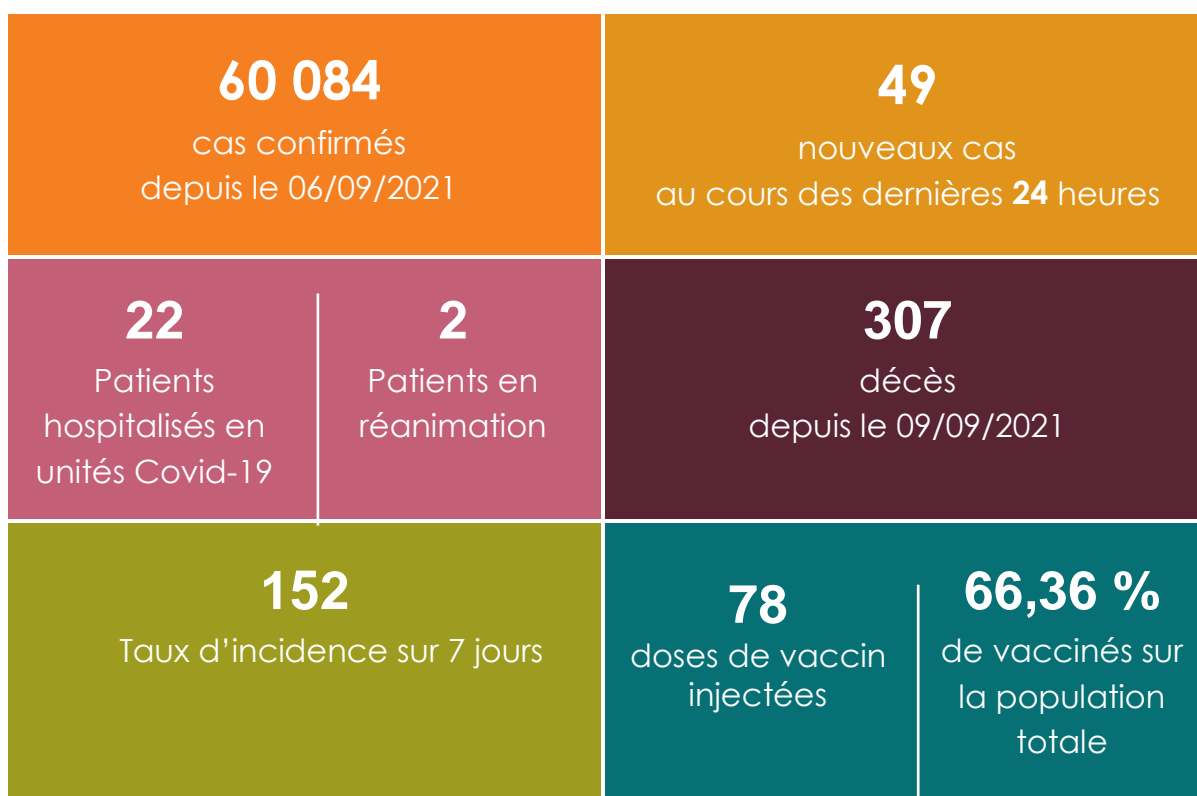
Pôle communication

Mercredi 23 mars 2022

CORONAVIRUS Covid-19



POINT SANITAIRE DU MERCREDI 23 MARS



POINT SANITAIRE

Depuis mardi 22 mars, **aucun décès** supplémentaire à déplorer, soit **307** au total depuis le 9 septembre 2021.

Cas positifs

49 cas positifs ont été confirmés dans les dernières **24 heures**.

Les cas positifs comptabilisés s'élèvent aujourd'hui à **60 084**.

Le nombre de cas actifs est de **744**.

Le taux d'incidence cumulé sur 7 jours glissants est de **152** pour 100 000 habitants.

Hospitalisations

Deux patients atteints du COVID-19 sont pris en charge au service de réanimation.

22 patients sont hospitalisés en unités de médecine COVID.

59 060 personnes sont considérées comme guéries par les services médicaux qui les ont accueillies.

VACCINATION

Depuis mardi 22 mars, **78** personnes ont reçu une injection.

Depuis le début de la campagne :

- **187 969** personnes ont reçu au moins une dose de vaccin ; soit **81,23 %** de la population vaccinable et **69,36 %** de la population totale ;
- **179 825** personnes ont reçu deux doses de vaccin, soit **77,71 %** de la population vaccinable, **66,36 %** de la population totale ;
- **90 107** personnes ont reçu une dose de rappel, soit **38,94 %** de la population vaccinable et **33,25 %** de la population totale.

À NOTER

Fermeture de certains centres de vaccination

La vaccination ne sera plus proposée dans différents lieux d'ici la fin du mois de mars 2022.

Fermeture à compter du lundi 28 mars :

- le centre de vaccination de la salle d'honneur de la mairie de Nouméa.
Cette dernière semaine, le centre sera ouvert, sans rendez-vous, du lundi au samedi, de 8 heures à 12 heures. Il dispose du vaccin Novavax (sans ARN messenger).

Fermeture à compter du vendredi 1^{er} avril :

- le centre de vaccination de la CAFAT Receiving ;
- les UPC (unités médicales de prise en charge) de Bourail et de La Foa.

Resteront ouverts à la vaccination, au-delà du 31 mars :

- le centre de santé de la famille (CSF) de Montravel ;
- en province Sud, les centres médico-sociaux (CMS), de l'Île des Pins, Yaté, Thio, La Foa et Bourail, uniquement sur rendez-vous ;
- en province Nord, les CMS listés [ICI](#) ;
- les pharmacies et professionnels de santé recensés sur la carte interactive, [ICI](#).

LIENS UTILES

Dépistage et consignes aux malades : <https://gouv.nc/niveau-alerte/depistage-consignes-aux-malades>

Information aux voyageurs : [arrivées](#), [départs](#)

Sites de vaccination : [Où se faire vacciner ?](#)

Point sanitaire : <https://gouv.nc/coronavirus>

Point vaccinal : <https://gouv.nc/vaccination>

Tableau de bord de la crise : <https://georep.nc/carto-thematique/sante-securite-et-civisme/covid-19>

GESTES BARRIÈRE

CORONAVIRUS Covid-19

- Lavez régulièrement avec du savon ou du gel hydroalcoolique
- ◀ 1 MÈTRE ▶ Masque obligatoire dès 11 ans
- ◀ 2 MÈTRES ▶ si port du masque impossible
- Ne vous touchez pas le visage
- Toussez ou éternuez dans votre coude
- Jetez immédiatement après usage
- Évitez bise et serrage de mains
- Aérez les pièces

gouv.nc/coronavirus

GOUVERNEMENT DE LA NOUVELLE-CALÉDONIE