

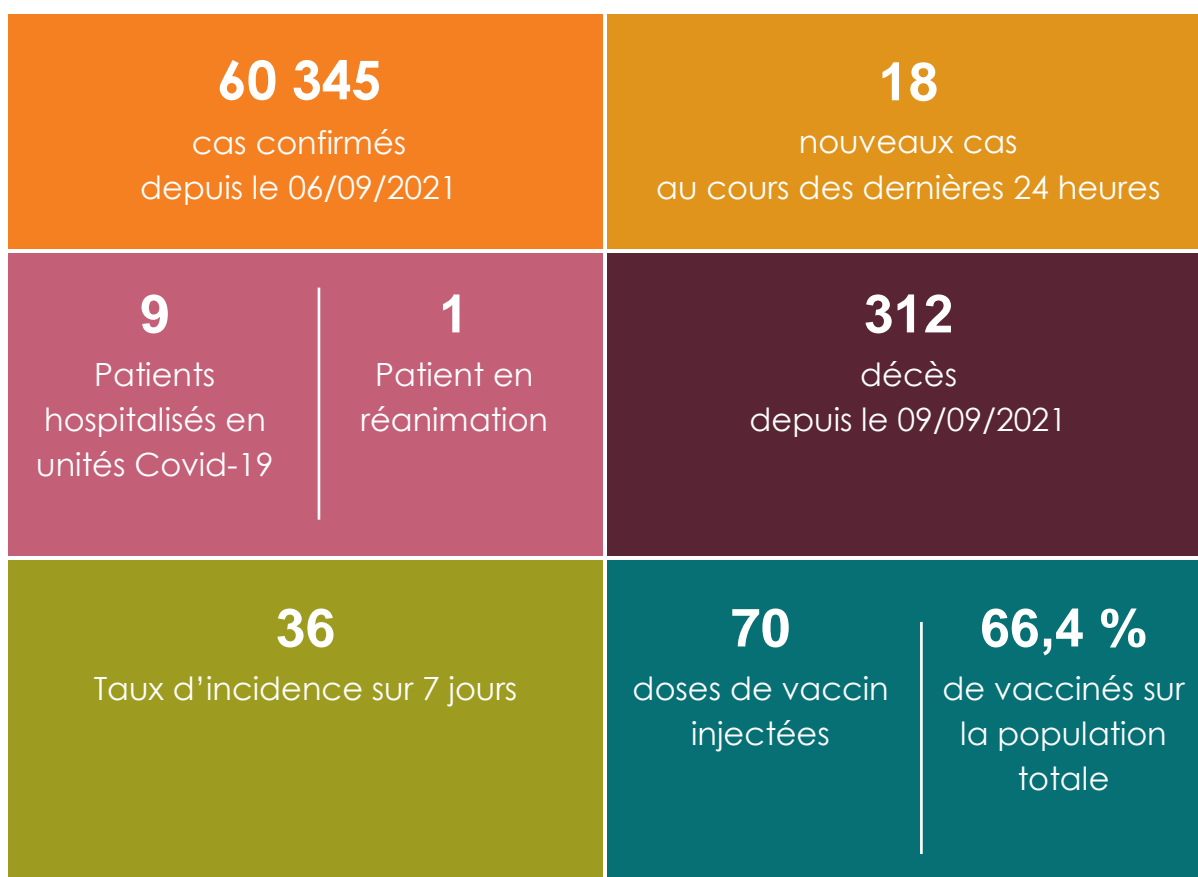
*Pôle communication*

Mardi 5 avril 2022

# CORONAVIRUS Covid-19



## POINT SANITAIRE DU MARDI 5 AVRIL



## POINT SANITAIRE

Depuis lundi 4 avril, **un** décès supplémentaire est à déplorer, soit **312** au total depuis le 9 septembre 2021. Il s'agit d'une personne d'une soixantaine d'années qui souffrait de comorbidités. Elle était vaccinée avec deux doses.

### Cas positifs

**18** cas positifs ont été confirmés au cours des dernières **24 heures**.

Les cas positifs comptabilisés s'élèvent aujourd'hui à **60 345**.

Le nombre de cas actifs est de **175**.

Le taux d'incidence cumulé sur 7 jours glissants est de **36** pour 100 000 habitants.

### Hospitalisations

**Un** patient atteint du COVID-19 est pris en charge au service de réanimation.

**Neuf** patients sont hospitalisés en unités de médecine COVID.

**59 884** personnes sont considérées comme guéries par les services médicaux qui les ont accueillies.

## VACCINATION

Depuis lundi 4 avril, **70** personnes ont reçu une injection.

Depuis le début de la campagne :

- **188 054** personnes ont reçu au moins une dose de vaccin ; soit **81,27 %** de la population vaccinable et **69,39 %** de la population totale ;
- **179 943** personnes ont reçu deux doses de vaccin, soit **77,76 %** de la population vaccinable, **66,4 %** de la population totale ;
- **90 804** personnes ont reçu une dose de rappel, soit **39,24 %** de la population vaccinable et **33,51 %** de la population totale.

## À NOTER

### Fermeture de certains centres de vaccination

#### Fermeture à compter du vendredi 1<sup>er</sup> avril :

- le centre de vaccination de la CAFAT Receiving ;
- les UPC (unités médicales de prise en charge) de Bourail et de La Foa.

#### Resteront ouverts à la vaccination, au-delà du 31 mars :

- le centre de santé de la famille (CSF) de Montravel ;
- en province Sud, les centres médico-sociaux (CMS), de l'Île des Pins, Yaté, Thio, La Foa et Bourail, uniquement sur rendez-vous ;
- en province Nord, les CMS listés [ICI](#) ;
- les pharmacies et professionnels de santé recensés sur la carte interactive, [ICI](#).

## LIENS UTILES

Dépistage et consignes aux malades : <https://gouv.nc/niveau-alerte/depistage-consignes-aux-malades>

Information aux voyageurs : [arrivées](#), [départs](#)

Sites de vaccination : [Où se faire vacciner ?](#)

Point sanitaire : <https://gouv.nc/coronavirus>

Point vaccinal : <https://gouv.nc/vaccination>

Tableau de bord de la crise : <https://georep.nc/carto-thematique/sante-securite-et-civisme/covid-19>

### GESTES BARRIÈRE

CORONAVIRUS Covid-19

- Lavez régulièrement avec du savon ou du gel hydroalcoolique
- ◀ 1 MÈTRE ▶ Masque obligatoire dès 11 ans
- ◀ 2 MÈTRES ▶ si port du masque impossible
- Ne vous touchez pas le visage
- Toussez ou éternuez dans votre coude
- Jetez immédiatement après usage
- Évitez bise et serrage de mains
- Aérez les pièces

[gouv.nc/coronavirus](https://gouv.nc/coronavirus)

GOUVERNEMENT DE LA NOUVELLE-CALÉDONIE