

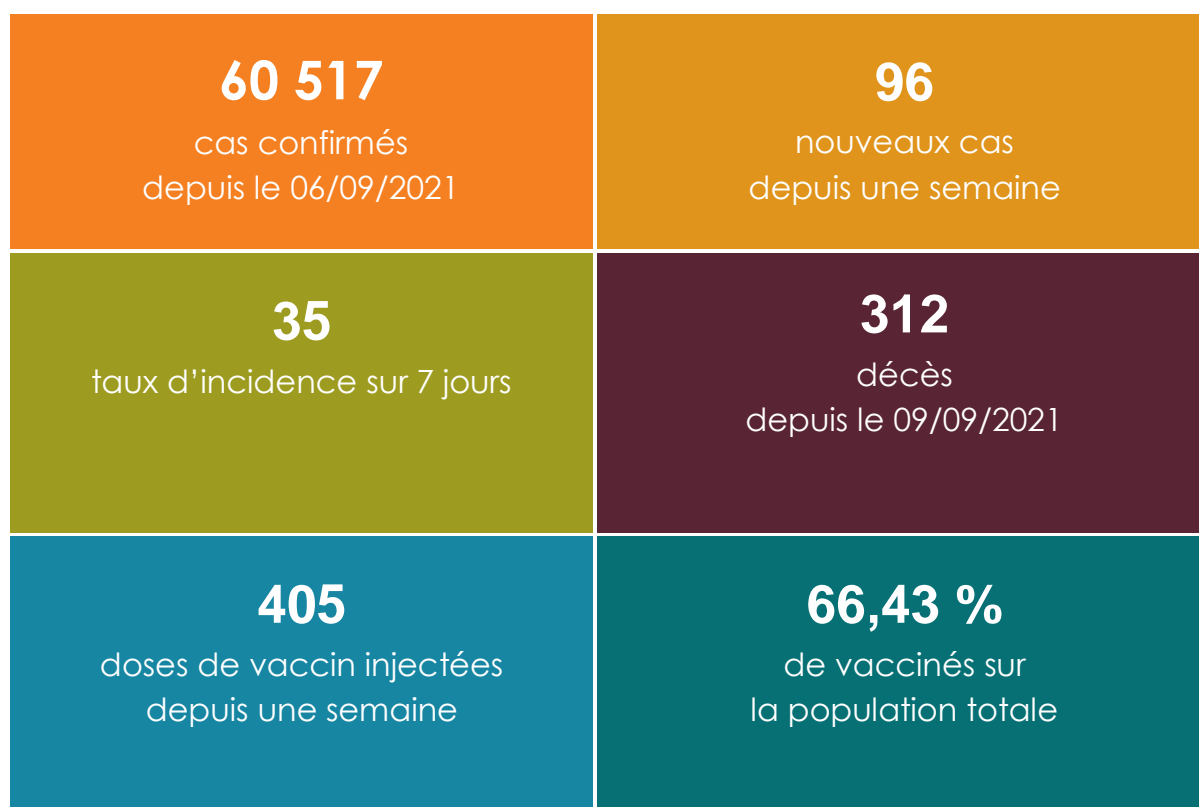
Pôle communication

Mardi 26 avril 2022

CORONAVIRUS
Covid-19



POINT SANITAIRE DU MARDI 26 AVRIL



POINT SANITAIRE

Depuis une semaine, **aucun** décès supplémentaire à déplorer, soit **312** au total depuis le 9 septembre 2021.

Cas positifs

96 cas positifs ont été confirmés depuis une semaine.

Les cas positifs comptabilisés s'élèvent aujourd'hui à **60 517**.

Le nombre de cas actifs est de **129**.

Le taux d'incidence cumulé sur 7 jours glissants est de **35** pour 100 000 habitants.

60 102 personnes sont considérées comme guéries par les services médicaux qui les ont accueillies.

VACCINATION

Depuis une semaine, **405** personnes ont reçu une injection.

Depuis le début de la campagne :

- **188 146** personnes ont reçu au moins une dose de vaccin ; soit **81,31 %** de la population vaccinable et **69,43 %** de la population totale ;
- **180 038** personnes ont reçu deux doses de vaccin, soit **77,8 %** de la population vaccinable, **66,43 %** de la population totale ;
- **91 558** personnes ont reçu une dose de rappel, soit **39,57 %** de la population vaccinable et **33,79 %** de la population totale.

OÙ SE FAIRE VACCINER ?

- au centre de santé de la famille (CSF) de Montravail ;
- en province Sud, dans les centres médico-sociaux (CMS), de l'Île des Pins, Yaté, Thio, La Foa et Bourail, uniquement sur rendez-vous ;
- en province Nord, dans les CMS listés [ICI](#) ;
- dans les pharmacies et chez les professionnels de santé recensés sur la carte interactive, [ICI](#).

LIENS UTILES

Dépistage et consignes aux malades : <https://gouv.nc/niveau-alerte/depistage-consignes-aux-malades>

Information aux voyageurs : [arrivées](#), [départs](#)

Sites de vaccination : [Où se faire vacciner ?](#)

Point sanitaire : <https://gouv.nc/coronavirus>

Point vaccinal : <https://gouv.nc/vaccination>

Tableau de bord de la crise : <https://georep.nc/carto-thematique/sante-securite-et-civisme/covid-19>

GESTES BARRIÈRE

CORONAVIRUS Covid-19

- Lavez régulièrement avec du savon ou du gel hydroalcoolique
- ◀ 1 MÈTRE ▶
Masque obligatoire dès 11 ans
- ◀ 2 MÈTRES ▶
si port du masque impossible
- Ne vous touchez pas le visage
- Toussez ou éternuez dans votre coude
- Jetez immédiatement après usage
- Évitez bise et serrage de mains
- Aérez les pièces

gouv.nc/coronavirus

GOUVERNEMENT DE LA NOUVELLE-CALÉDONIE