

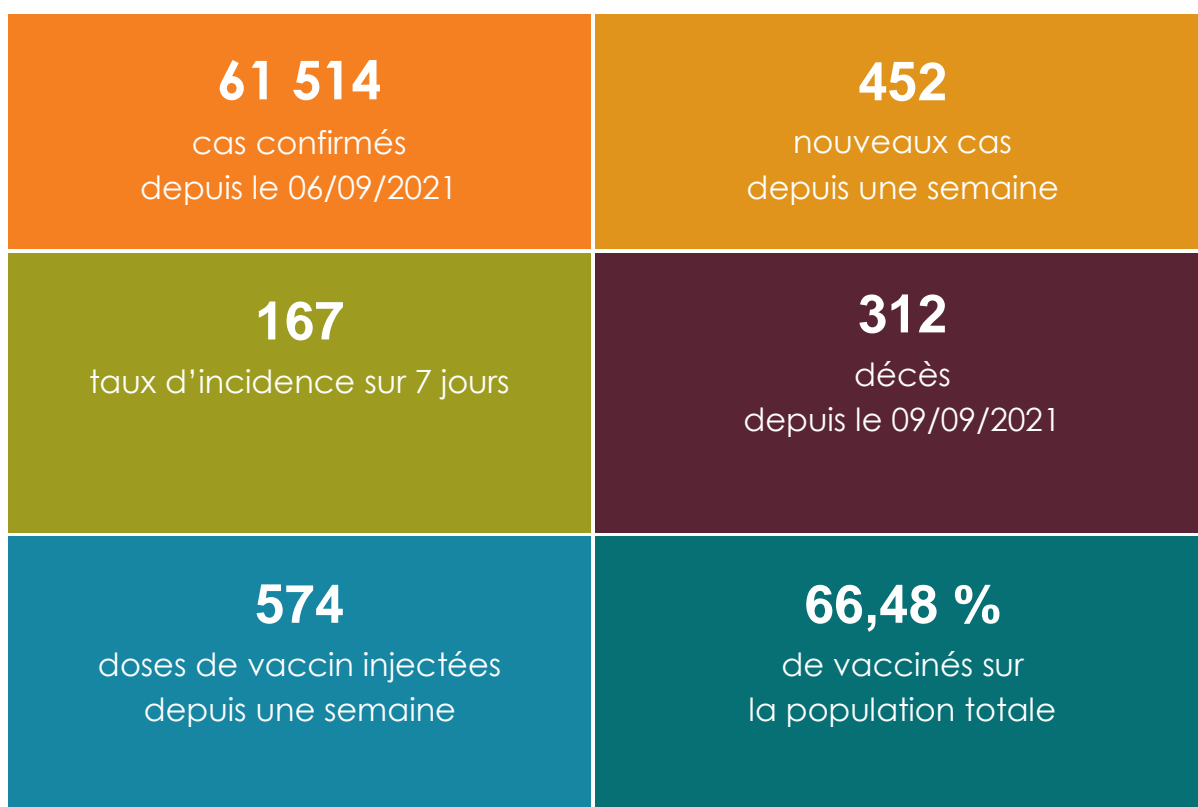
*Pôle communication*

Mardi 17 mai 2022

**CORONAVIRUS**  
**Covid-19**



**POINT SANITAIRE DU MARDI 17 MAI**



## POINT SANITAIRE

Depuis une semaine, **aucun** décès supplémentaire à déplorer, soit **312** au total depuis le 9 septembre 2021.

### Cas positifs

**452** cas positifs ont été confirmés depuis une semaine.

Les cas positifs comptabilisés s'élèvent aujourd'hui à **61 514**.

Le nombre de cas actifs est de **606**.

Le taux d'incidence cumulé sur 7 jours glissants est de **167** pour 100 000 habitants.

**60 620** personnes sont considérées comme guéries par les services médicaux qui les ont accueillies.

## VACCINATION

Depuis une semaine, **574** personnes ont reçu une injection.

Depuis le début de la campagne :

- **188 298** personnes ont reçu au moins une dose de vaccin ; soit **81,37 %** de la population vaccinable et **69,48 %** de la population totale ;
- **180 161** personnes ont reçu deux doses de vaccin, soit **77,86 %** de la population vaccinable, **66,48 %** de la population totale ;
- **92 435** personnes ont reçu une dose de rappel, soit **39,95 %** de la population vaccinable et **34,11 %** de la population totale.

## OÙ SE FAIRE VACCINER ?

- au centre de santé de la famille (CSF) de Montravail ;
- en province Sud, dans les centres médico-sociaux (CMS), de l'Île des Pins, Yaté, Thio, La Foa et Bourail, uniquement sur rendez-vous ;
- en province Nord, dans les CMS listés [ICI](#) ;
- dans les pharmacies et chez les professionnels de santé recensés sur la carte interactive, [ICI](#).

## LIENS UTILES

Dépistage et consignes aux malades : <https://gouv.nc/niveau-alerte/depistage-consignes-aux-malades>

Information aux voyageurs : [arrivées](#), [départs](#)

Sites de vaccination : [Où se faire vacciner ?](#)

Point sanitaire : <https://gouv.nc/coronavirus>

Point vaccinal : <https://gouv.nc/vaccination>

Tableau de bord de la crise : <https://georep.nc/carto-thematique/sante-securite-et-civisme/covid-19>

### GESTES BARRIÈRE

CORONAVIRUS Covid-19

- Lavez régulièrement avec du savon ou du gel hydroalcoolique
- ◀ 1 MÈTRE ▶  
Masque obligatoire dès 11 ans
- ◀ 2 MÈTRES ▶  
si port du masque impossible
- Ne vous touchez pas le visage
- Toussez ou éternuez dans votre coude
- Jetez immédiatement après usage
- Évitez bise et serrage de mains
- Aérez les pièces

[gouv.nc/coronavirus](https://gouv.nc/coronavirus)

GOUVERNEMENT DE LA NOUVELLE-CALÉDONIE