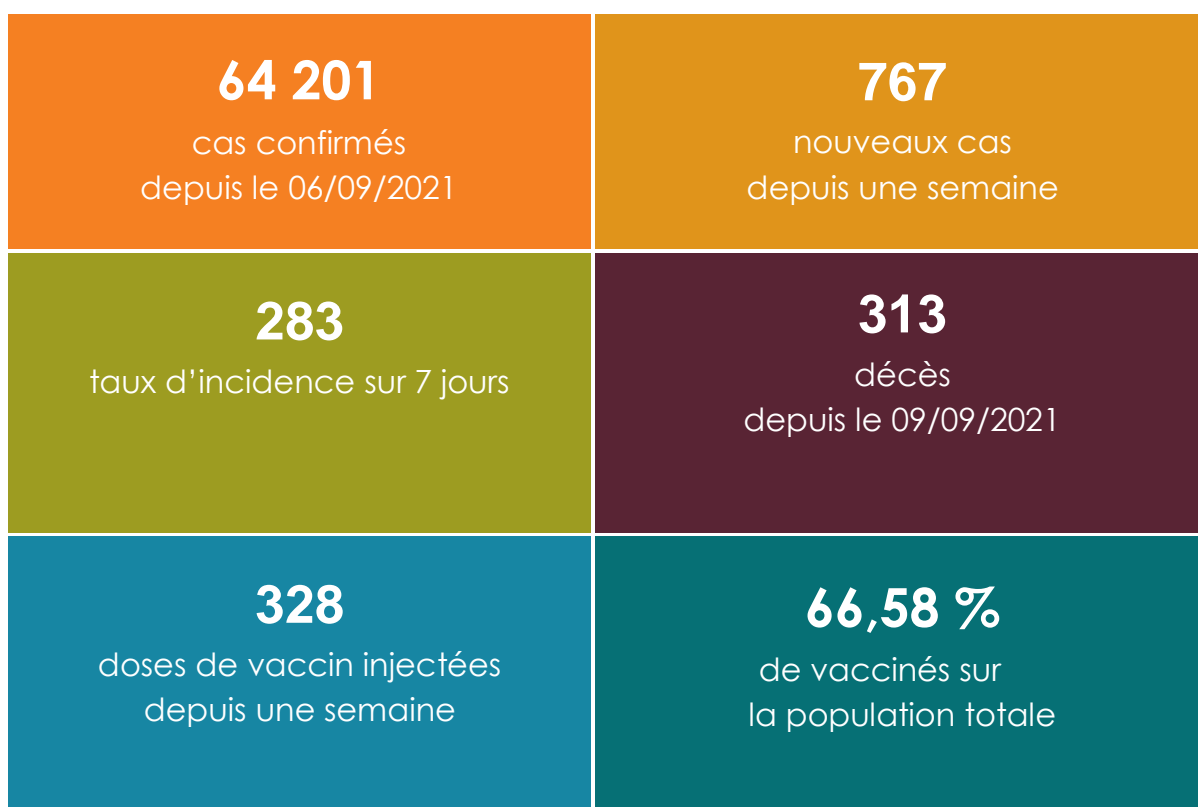


Pôle communication

Mardi 28 juin 2022

CORONAVIRUS
Covid-19 

POINT SANITAIRE DU MARDI 28 JUIN



POINT SANITAIRE

Depuis une semaine, **aucun** décès supplémentaire à déplorer, soit **313** au total depuis le 9 septembre 2021.

Cas positifs

767 cas positifs ont été confirmés depuis une semaine.

Les cas positifs comptabilisés s'élèvent aujourd'hui à **64 201**.

Le nombre de cas actifs est de **1 068**.

Le taux d'incidence cumulé sur 7 jours glissants est de **283** pour 100 000 habitants.

62 842 personnes sont considérées comme guéries par les services médicaux qui les ont accueillies.

VACCINATION

Depuis une semaine **328** personnes ont reçu une injection.

Depuis le début de la campagne :

- 188 475 personnes ont reçu au moins une dose de vaccin ; soit **81,45 %** de la population vaccinable et **69,55 %** de la population totale ;
- 180 445 personnes ont reçu deux doses de vaccin, soit **77,98 %** de la population vaccinable, **66,58 %** de la population totale ;
- 93 213 personnes ont reçu une dose de rappel, soit **40,28 %** de la population vaccinable et **34,4 %** de la population totale.

OÙ SE FAIRE VACCINER ?

- au centre de santé de la famille (CSF) de Montravel ;
- en province Sud, dans les centres médico-sociaux (CMS), de l'Île des Pins, Yaté, Thio, La Foa et Bourail, uniquement sur rendez-vous ;
- en province Nord, dans les CMS listés [ICI](#) ;
- dans les pharmacies et chez les professionnels de santé recensés sur la carte interactive, [ICI](#).

LIENS UTILES

Dépistage et consignes aux malades : <https://gouv.nc/niveau-alerte/depistage-consignes-aux-malades>

Information aux voyageurs : [arrivées](#), [départs](#)

Sites de vaccination : [Où se faire vacciner ?](#)

Point sanitaire : <https://gouv.nc/coronavirus>

Point vaccinal : <https://gouv.nc/vaccination>

Tableau de bord de la crise : <https://georep.nc/carto-thematique/sante-securite-et-civisme/covid-19>

