

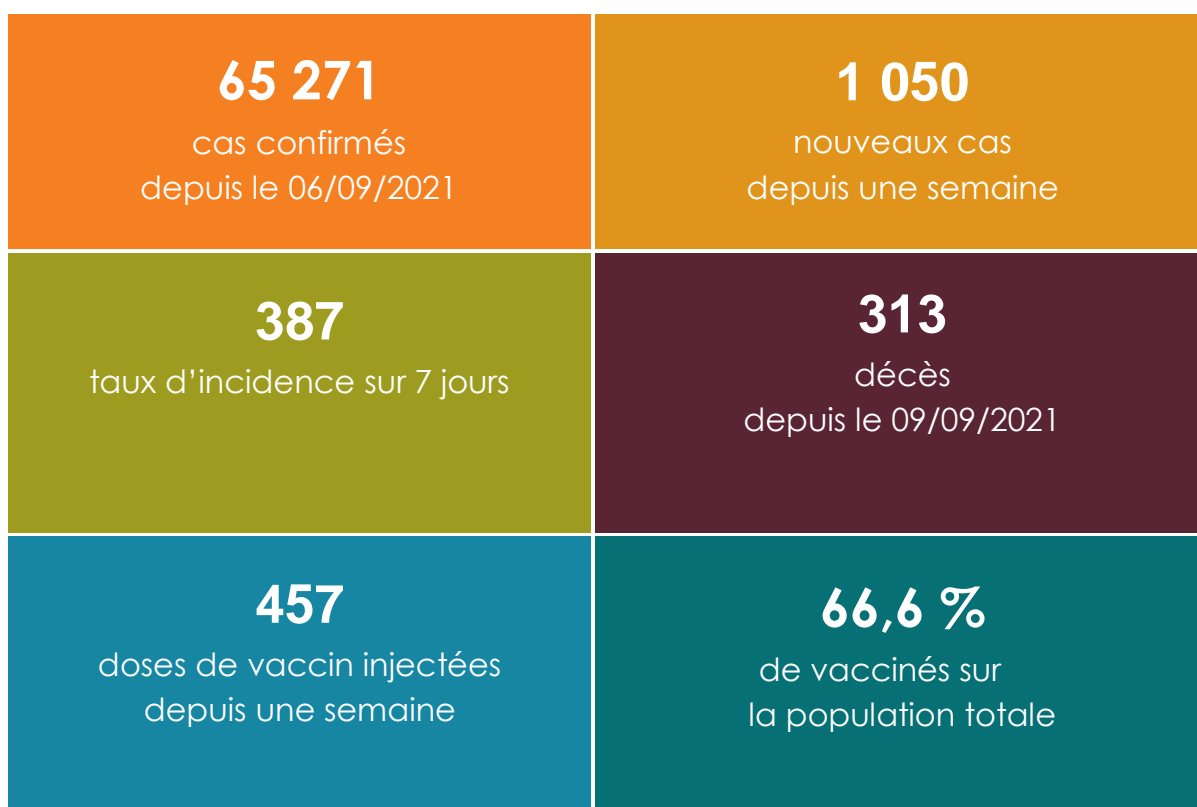
Pôle communication

Mardi 5 juillet 2022

CORONAVIRUS
Covid-19



POINT SANITAIRE DU MARDI 5 JUILLET



POINT SANITAIRE

Depuis une semaine, **aucun** décès supplémentaire à déplorer, soit **313** au total depuis le 9 septembre 2021.

Cas positifs

1 050 cas positifs ont été confirmés depuis une semaine.

Les cas positifs comptabilisés s'élèvent aujourd'hui à **65 271**.

Le nombre de cas actifs est de **1 475**.

Le taux d'incidence cumulé sur 7 jours glissants est de **387** pour 100 000 habitants.

63 505 personnes sont considérées comme guéries par les services médicaux qui les ont accueillies.

VACCINATION

Depuis une semaine **457** personnes ont reçu une injection.

Depuis le début de la campagne :

- 188 528 personnes ont reçu au moins une dose de vaccin ; soit **81,47 %** de la population vaccinable et **69,57 %** de la population totale ;

- 180 487 personnes ont reçu deux doses de vaccin, soit **78 %** de la population vaccinable, **66,6 %** de la population totale ;

- 93 336 personnes ont reçu une dose de rappel, soit **40,34 %** de la population vaccinable et **34,44 %** de la population totale.

OÙ SE FAIRE VACCINER ?

- au centre de santé de la famille (CSF) de Montravel ;
- en province Sud, dans les centres médico-sociaux (CMS), de l'Île des Pins, Yaté, Thio, La Foa et Bourail, uniquement sur rendez-vous ;
- en province Nord, dans les CMS listés [ICI](#) ;
- dans les pharmacies et chez les professionnels de santé recensés sur la carte interactive, [ICI](#).

LIENS UTILES

Dépistage et consignes aux malades : <https://gouv.nc/niveau-alerte/depistage-consignes-aux-malades>

Information aux voyageurs : [arrivées](#), [départs](#)

Sites de vaccination : [Où se faire vacciner ?](#)

Point sanitaire : <https://gouv.nc/coronavirus>

Point vaccinal : <https://gouv.nc/vaccination>

Tableau de bord de la crise : <https://georep.nc/carto-thematique/sante-securite-et-civisme/covid-19>

GESTES BARRIÈRE



CORONAVIRUS
Covid-19



Lavez régulièrement avec du savon ou du gel hydroalcoolique



◀ 1 MÈTRE ▶
Masque obligatoire dès 11 ans



◀ 2 MÈTRES ▶
si port du masque impossible



Ne vous touchez pas le visage



Toussez ou éternuez dans votre coude



Jetez immédiatement après usage



Évitez bise et serrage de mains



Aérez les pièces


gouv.nc/coronavirus



GOUVERNEMENT DE LA NOUVELLE-CALÉDONIE