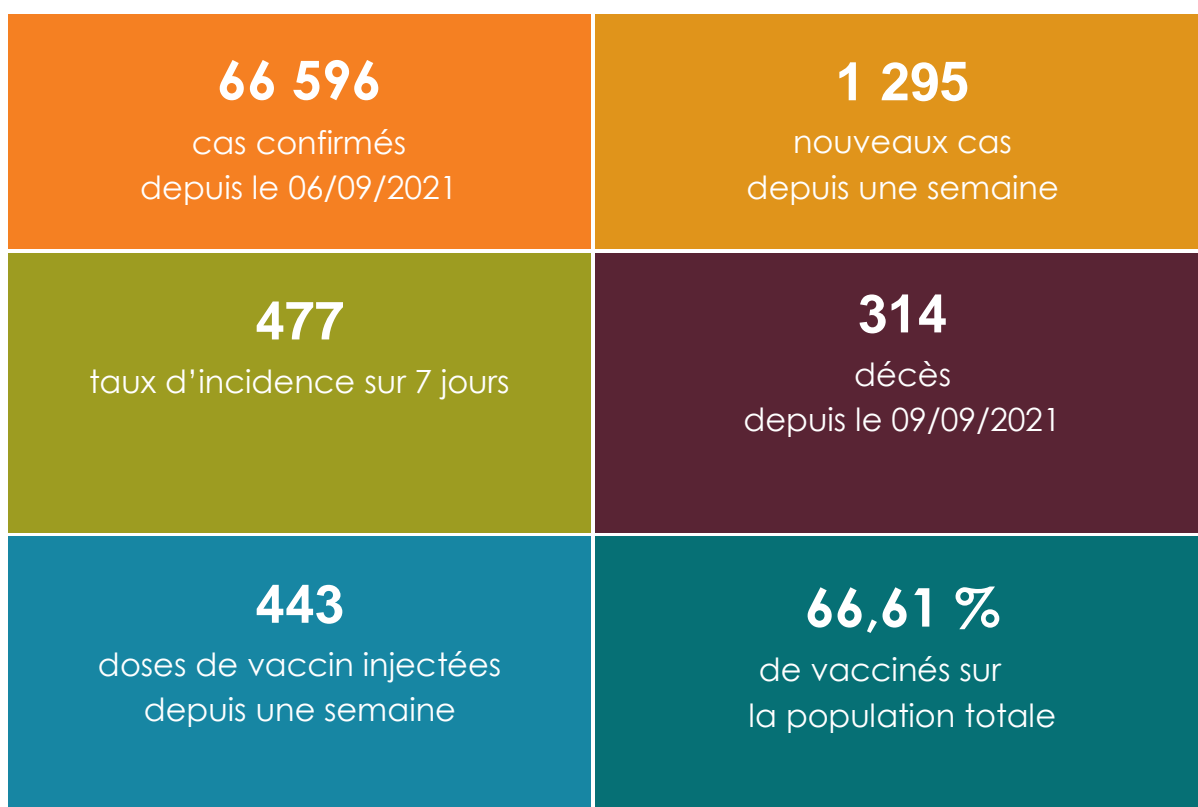


Pôle communication

Mardi 12 juillet 2022

CORONAVIRUS
Covid-19 

POINT SANITAIRE DU MARDI 12 JUILLET



POINT SANITAIRE

Depuis une semaine, **un** décès supplémentaire est survenu, portant à **314** le nombre de décès au total depuis le 9 septembre 2021.

Il s'agit d'une personne âgée non vaccinée qui souffrait de comorbidités.

Cas positifs

1 295 cas positifs ont été confirmés depuis une semaine.

Les cas positifs comptabilisés s'élèvent aujourd'hui à **66 596**.

Le nombre de cas actifs est de **1 822**.

Le taux d'incidence cumulé sur 7 jours glissants est de **477** pour 100 000 habitants.

64 483 personnes sont considérées comme guéries par les services médicaux qui les ont accueillies.

VACCINATION

Depuis une semaine **443** personnes ont reçu une injection.

Depuis le début de la campagne :

- 188 554 personnes ont reçu au moins une dose de vaccin ; soit **81,48 %** de la population vaccinable et **69,58 %** de la population totale ;
- 180 518 personnes ont reçu deux doses de vaccin, soit **78,01 %** de la population vaccinable, **66,61 %** de la population totale ;
- 93 450 personnes ont reçu une dose de rappel, soit **40,38 %** de la population vaccinable et **34,48 %** de la population totale.

OÙ SE FAIRE VACCINER ?

- au centre de santé de la famille (CSF) de Montravel ;
- en province Sud, dans les centres médico-sociaux (CMS), de l'Île des Pins, Yaté, Thio, La Foa et Bourail, uniquement sur rendez-vous ;
- en province Nord, dans les CMS listés [ICI](#);

- dans les pharmacies et chez les professionnels de santé recensés sur la carte interactive, [ICI](#).

LIENS UTILES

Dépistage et consignes aux malades : <https://gouv.nc/niveau-alerte/depistage-consignes-aux-malades>

Information aux voyageurs : [arrivées](#), [départs](#)

Sites de vaccination : [Où se faire vacciner ?](#)

Point sanitaire : <https://gouv.nc/coronavirus>

Point vaccinal : <https://gouv.nc/vaccination>

Tableau de bord de la crise : <https://georep.nc/carto-thematique/sante-securite-et-civisme/covid-19>

GESTES BARRIÈRE

CORONAVIRUS Covid-19

Lavez régulièrement avec du savon ou du gel hydroalcoolique

◀ 1 MÈTRE ▶
Masque obligatoire dès 11 ans

◀ 2 MÈTRES ▶
si port du masque impossible

Ne vous touchez pas le visage

Toussez ou éternuez dans votre coude

Jetez immédiatement après usage

Évitez bise et serrage de mains

Aérez les pièces

gouv.nc/coronavirus

GOUVERNEMENT DE LA NOUVELLE-CALÉDONIE