

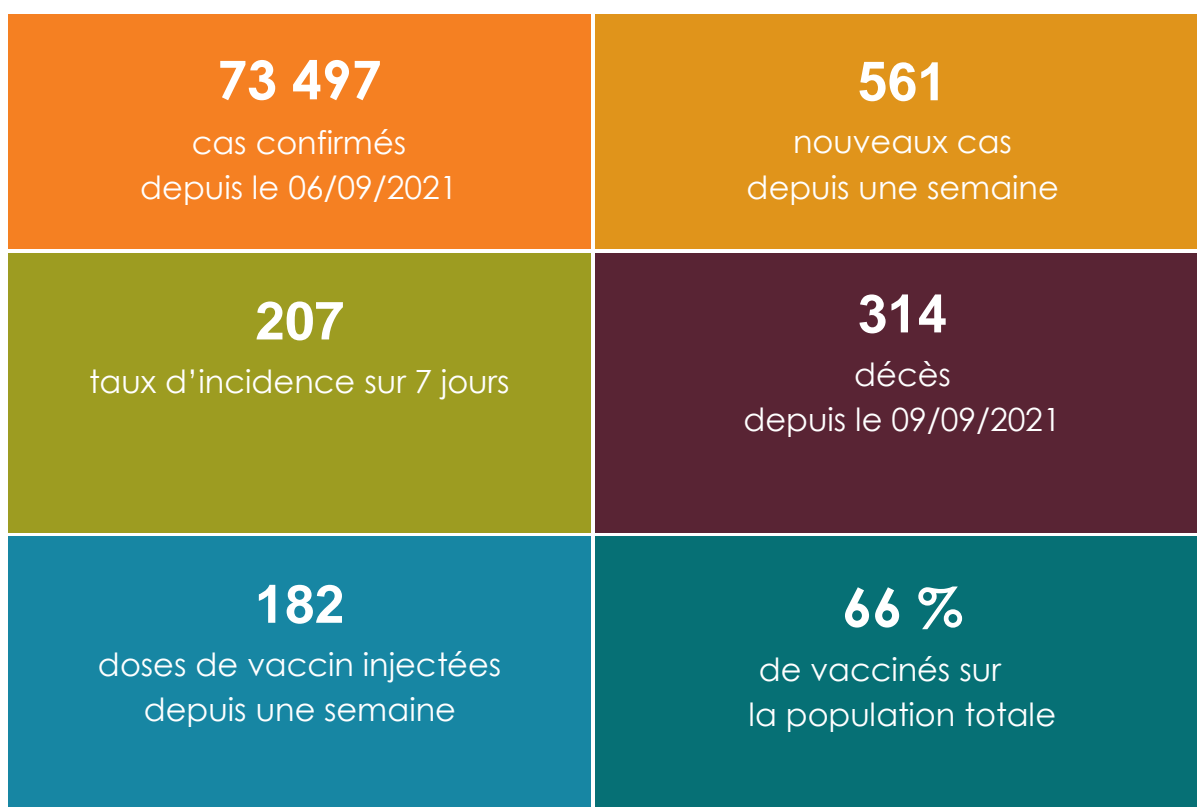
Pôle communication

Mardi 23 août 2022

CORONAVIRUS
Covid-19



POINT SANITAIRE DU MARDI 23 AOÛT



POINT SANITAIRE

Depuis une semaine, aucun décès supplémentaire à déplorer, soit **314** au total depuis le 9 septembre 2021.

Cas positifs

561 cas positifs ont été confirmés depuis une semaine.

Les cas positifs comptabilisés s'élèvent aujourd'hui à **73 497**.

Le nombre de cas actifs est de **733**.

Le taux d'incidence cumulé sur 7 jours glissants est de **207** pour 100 000 habitants.

72 481 personnes sont considérées comme guéries par les services médicaux qui les ont accueillies.

VACCINATION

Depuis une semaine **182** personnes ont reçu une injection.

Depuis le début de la campagne :

- **69 %** de la population totale a reçu au moins une dose de vaccin ; soit **81 %** de la population vaccinable ;
- **66 %** de la population totale a reçu deux doses de vaccin, soit **78 %** de la population vaccinable ;
- **36 %** de la population totale a reçu une dose de rappel, soit **42 %** de la population vaccinable.

OÙ SE FAIRE VACCINER ?

- au centre de santé de la famille (CSF) de Montravel ;
- en province Sud, dans les centres médico-sociaux (CMS), de l'Île des Pins, Yaté, Thio, La Foa et Bourail, uniquement sur rendez-vous ;
- en province Nord, dans les CMS listés [ICI](#) ;
- dans les pharmacies et chez les professionnels de santé recensés sur la carte interactive, [ICI](#).

LIENS UTILES

Dépistage : <https://gouv.nc/actualite-covid-19/prevention-et-depistage>

Consignes aux malades : <https://gouv.nc/actualite-covid-19/consignes-aux-malades>

Information aux voyageurs : <https://gouv.nc/actualite-covid-19/infos-arrivees-se-rendre-en-nouvelle-caledonie>

Sites de vaccination : <https://gouv.nc/vaccination>

Point sanitaire : <https://gouv.nc/actualite-covid-19>

Tableau de bord de la crise : <https://georep.nc/carto-thematique/sante-securite-et-civisme/covid-19>

GESTES BARRIÈRE

CORONAVIRUS Covid-19

- Lavez régulièrement avec du savon ou du gel hydroalcoolique
- ◀ 1 MÈTRE ▶
Masque obligatoire dès 11 ans
- ◀ 2 MÈTRES ▶
si port du masque impossible
- Ne vous touchez pas le visage
- Toussez ou éternuez dans votre coude
- Jetez immédiatement après usage
- Évitez bise et serrage de mains
- Aérez les pièces

gouv.nc/coronavirus

GOUVERNEMENT DE LA NOUVELLE-CALÉDONIE