

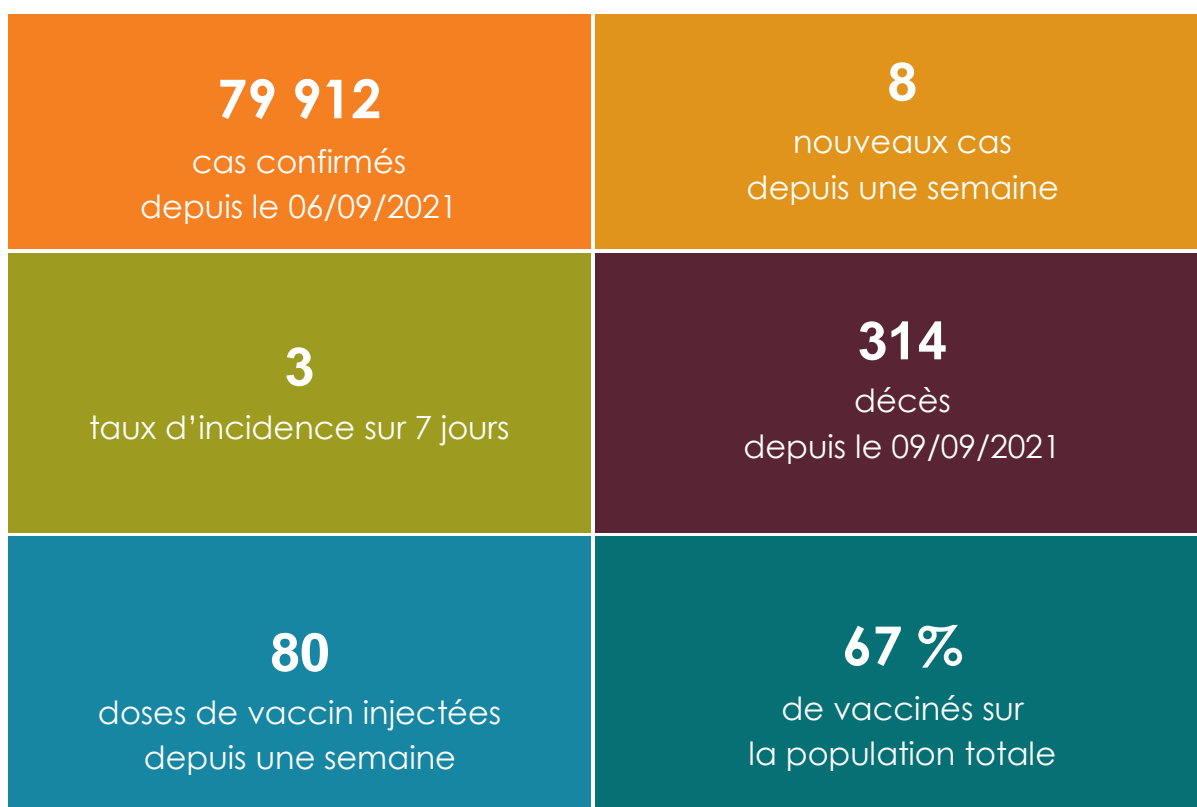
*Pôle communication*

*Tél. : 24 65 42*

# CORONAVIRUS Covid-19



## POINT SANITAIRE DU MERCREDI 29 MARS 2023



## POINT SANITAIRE

Depuis une semaine, aucun décès supplémentaire à déplorer, soit **314** au total depuis le 9 septembre 2021.

### Cas positifs

**8** cas positifs ont été confirmés depuis une semaine.

Les cas positifs comptabilisés s'élèvent aujourd'hui à **79 912**.

Le nombre de cas actifs est de **11**.

Le taux d'incidence cumulé sur sept jours glissants est de **3** pour 100 000 habitants.

**79 616** personnes sont considérées comme guéries par les services médicaux qui les ont accueillies.

## VACCINATION

Depuis une semaine, **80** personnes ont reçu une injection.

Depuis le début de la campagne :

- **70 %** de la population totale a reçu au moins une dose de vaccin ;
- **67 %** de la population totale a reçu deux doses de vaccin ;
- **37 %** de la population totale a reçu une dose de rappel.

## OÙ SE FAIRE VACCINER ?

- en province Nord, dans les CMS listés [ICI](#) ;
- dans les pharmacies et chez les professionnels de santé recensés sur la carte interactive, [ICI](#).

## LIENS UTILES

Dépistage : <https://gouv.nc/actualite-covid-19/prevention-et-depistage>

Consignes aux malades : <https://gouv.nc/actualite-covid-19/consignes-aux-malades>

Information aux voyageurs : <https://gouv.nc/actualite-covid-19/infos-arrivees-se-rendre-en-nouvelle-caledonie>

Sites de vaccination : <https://gouv.nc/vaccination>

Point sanitaire : <https://gouv.nc/actualite-covid-19>

Tableau de bord de la crise : <https://georep.nc/carto-thematique/sante-securite-et-civisme/covid-19>

### GESTES BARRIÈRE

CORONAVIRUS Covid-19

- Lavez régulièrement avec du savon ou du gel hydroalcoolique
- ◀ 1 MÈTRE ▶ Masque obligatoire dès 11 ans
- ◀ 2 MÈTRES ▶ si port du masque impossible
- Ne vous touchez pas le visage
- Toussez ou éternuez dans votre coude
- Jetez immédiatement après usage
- Évitez bise et serrage de mains
- Aérez les pièces

[gouv.nc/coronavirus](https://gouv.nc/coronavirus)

GOUVERNEMENT DE LA NOUVELLE-CALÉDONIE