

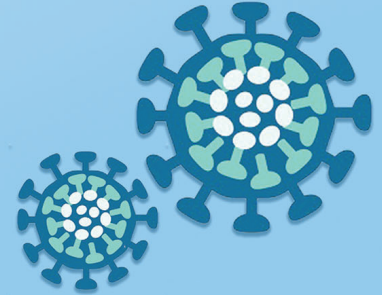
PÂRÂ NÔ RÉ GÈVE YÈ TÂWAI

KÉ NÂÂ PÈII-RÉ YÈ BÖRI KÂMÖ

Naki géré tömâ rô pwaïra
rha kâmö tö xè-ria né rha dâ



Vèïi pâra kôwi xè-rua
xé-ré ka wii na pèii-ré rô-i



NÔ YÈ BA



Gâa pâra kôwi-ré xè-rua
20 rha kâmö pèemèèxa

MÂ



Pè rha gel hydroalcoolique
pè gâa pâra
kôwi xè-rua xe-ve



«1 Rha dâ»
né dèxâ
kâmö

Tö ka tö mwâa
i né rha kâmö



Kwa yè tuuï
némèè-ve



Pu té nâa bééa-ve
rö nêwâ-ve



Virai radè ké
wê pè xe-ve



Kwa yè baa mâ tuuï
kôwi xè-rua xe-ve