

Bilan des actions Habitat de la province Sud 2004 / 2015

Mercredi 27 avril 2016



Le logement, une vision stratégique



**Un besoin
fondamental**

Bien de première nécessité

**Un impératif
social**

Cohésion, mixité, vivre ensemble

**Un outil
d'aménagement**

Espaces et fonctionnalités

**Un levier du
développement
économique**

Emplois et insertion sociale

Demande et besoin



6 700

Demandes
enregistrées MH

1 500

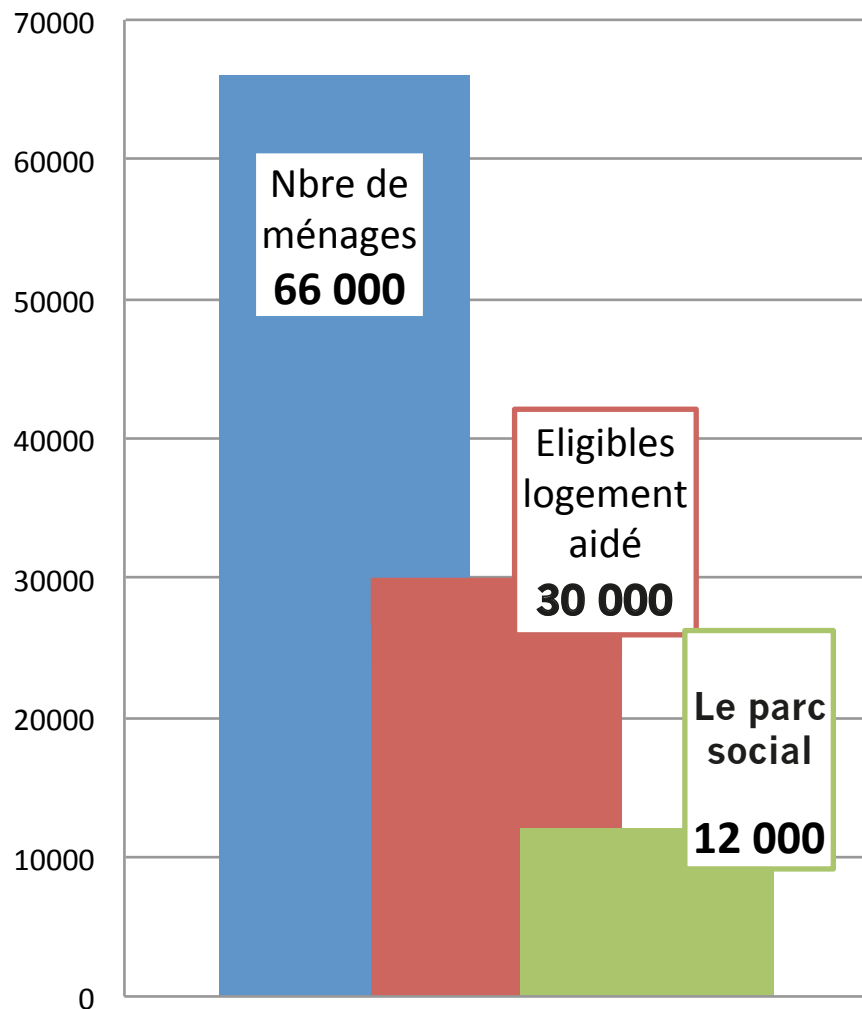
ménages en
habitat précaire

**Rappel
des besoins
annuels :**

**2 000 logements
dont
1 000 sociaux**

Demandes non enregistrées ou facteurs d'accroissement de la demande

45 % des ménages éligibles au logement social



Sur les **66 000** ménages, **30 000** sont éligibles à l'habitat social

Soit 45 %

Source : Enquête Ménage-Logement-Déplacement SIGN-ISEE 2013

Les dispositifs provinciaux de production



**Le locatif
social**



L'accession



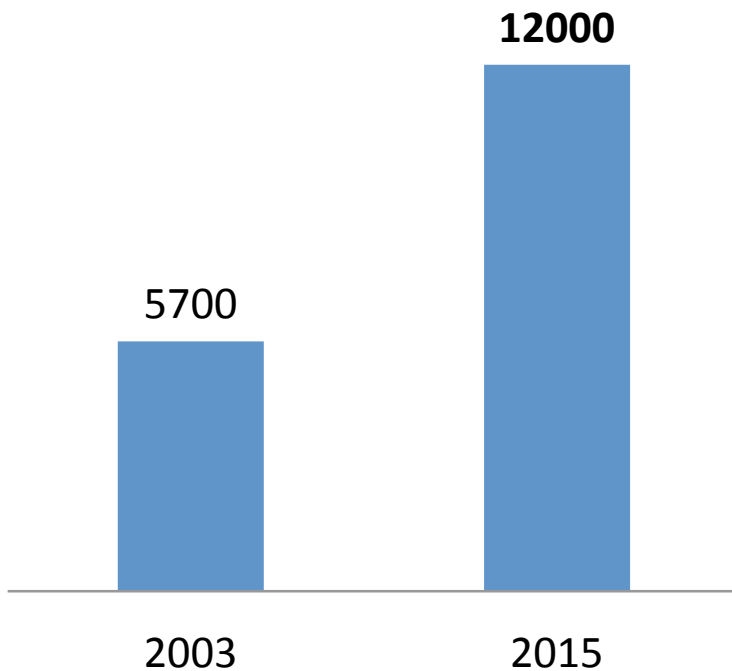
**La
construction
LAPS**



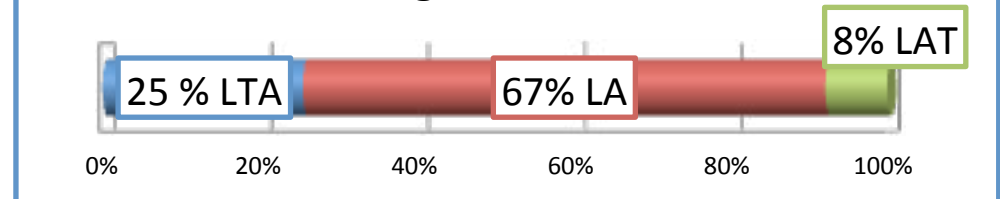
**La rénovation
Propriétaires
occupants**

Le locatif social

Doublement du nombre de logements sociaux depuis les EGLS 2004



Parc de logement social 2015



POINTS DE VIGILANCE

Une offre largement inférieure aux besoins

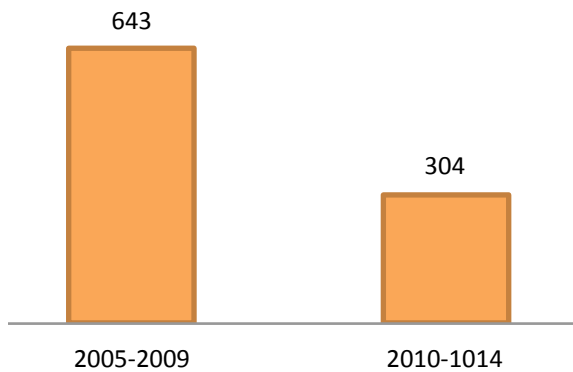
Que 25 % de logement très aidés (LTA) alors que la demande est forte (63% MH).

Typologie MH **3,4** /production de **3,1**

Le locatif social

LOGEMENTS LOCATIFS CONVENTIONNES

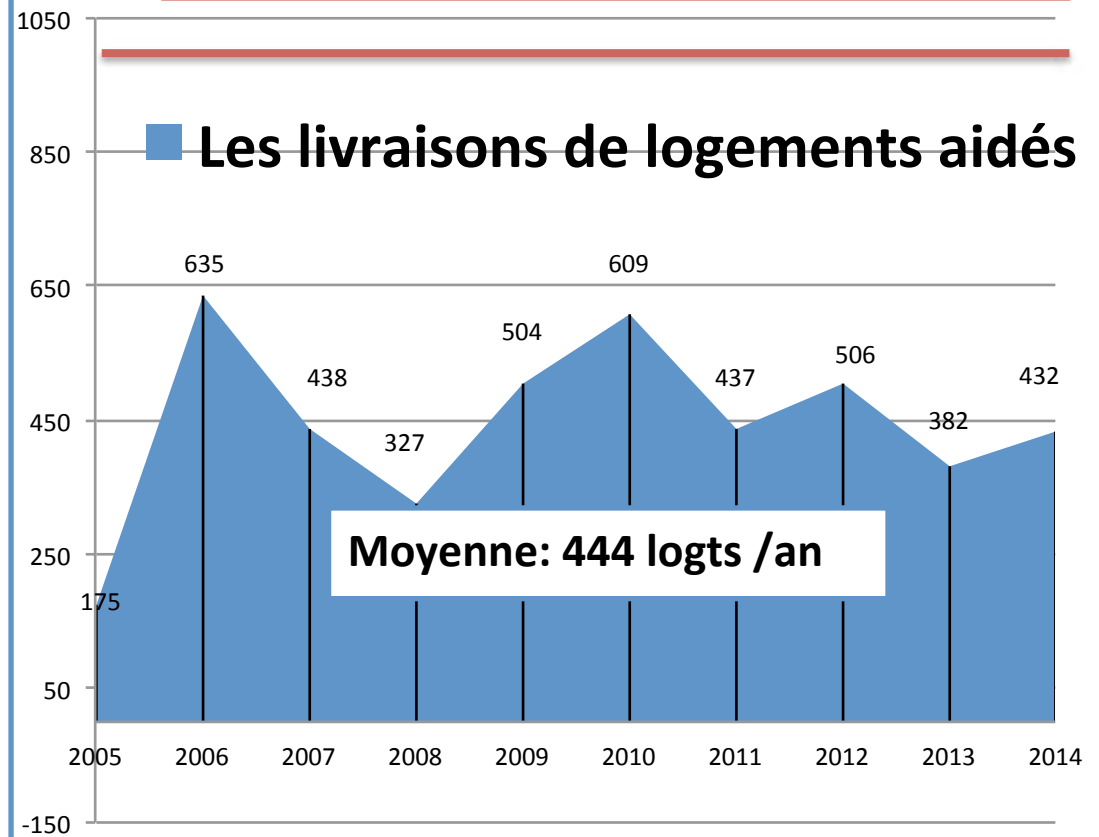
■ Nombre de Logements annuels moyens



POINTS DE VIGILANCE

**Chute du nombre
de projets**

Objectif: 1 000 logements/an

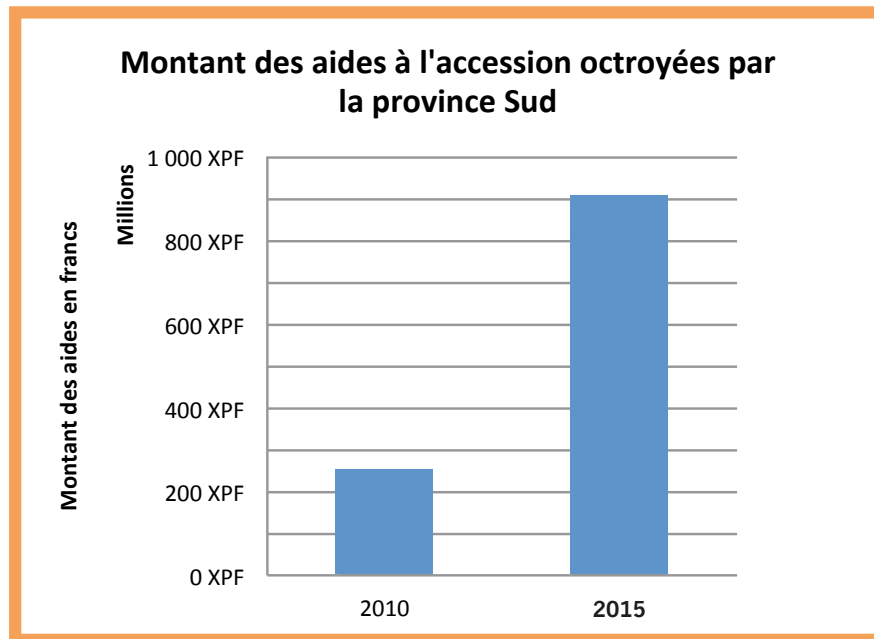


L'aide à l'accession



Constat : Une forte demande d'accession...
240 unités / an

Objectif : - Faciliter l'accession à la propriété des classes moyennes



POINTS DE VIGILANCE

**Des moyens financiers importants,
en lien avec les coûts**

**Un étalement urbain
-> coûts sociaux
(70% sur Païta - lotissmt)**

La construction LAPS

Constat : **Besoin de financement des constructions en zones rurales**
30 unités / an

Objectif :

- **Soutenir la construction sur terres coutumières, ou diffus**
- **Maintenir les populations dans leurs environnements**

Coût moyen d'un logement LAPS :
11 700 000 francs



Depuis 2009, 183 constructions réalisées, principalement en brousse, dont 74 % sur terres coutumières

POINTS DE VIGILANCE

Taux de subventions très élevés à 35 %

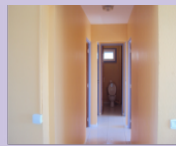
En cas de mobilité future

Constat : Des logements mal entretenus par leur propriétaire
90 unités / an

Objectif :

- Rénover les logements
- Maintenir à domicile des personnes âgées et/ou handicapées

Coût moyen d'une rénovation :
3 millions de francs



Depuis 2009,
389 réhabilitations financées
sur l'ensemble de la Province

POINTS DE VIGILANCE

**Subventions à 75 %
de l'opération**

**Des logements sous
occupés**

**Un patrimoine
de valeur**

Outil d'accompagnement social



Protocole de libération des sites

31 sites résorbés
130 relogts /an depuis 2012
610 familles suivies



Le DILE

(dispositif d'insertion par le logement et l'emploi)

Le groupe expulsions

(HCR/BS/PS/CCAS)

Travail individuel et actions collectives

Le dispositif « 1^{re} entrée »

Environ 60 familles / an



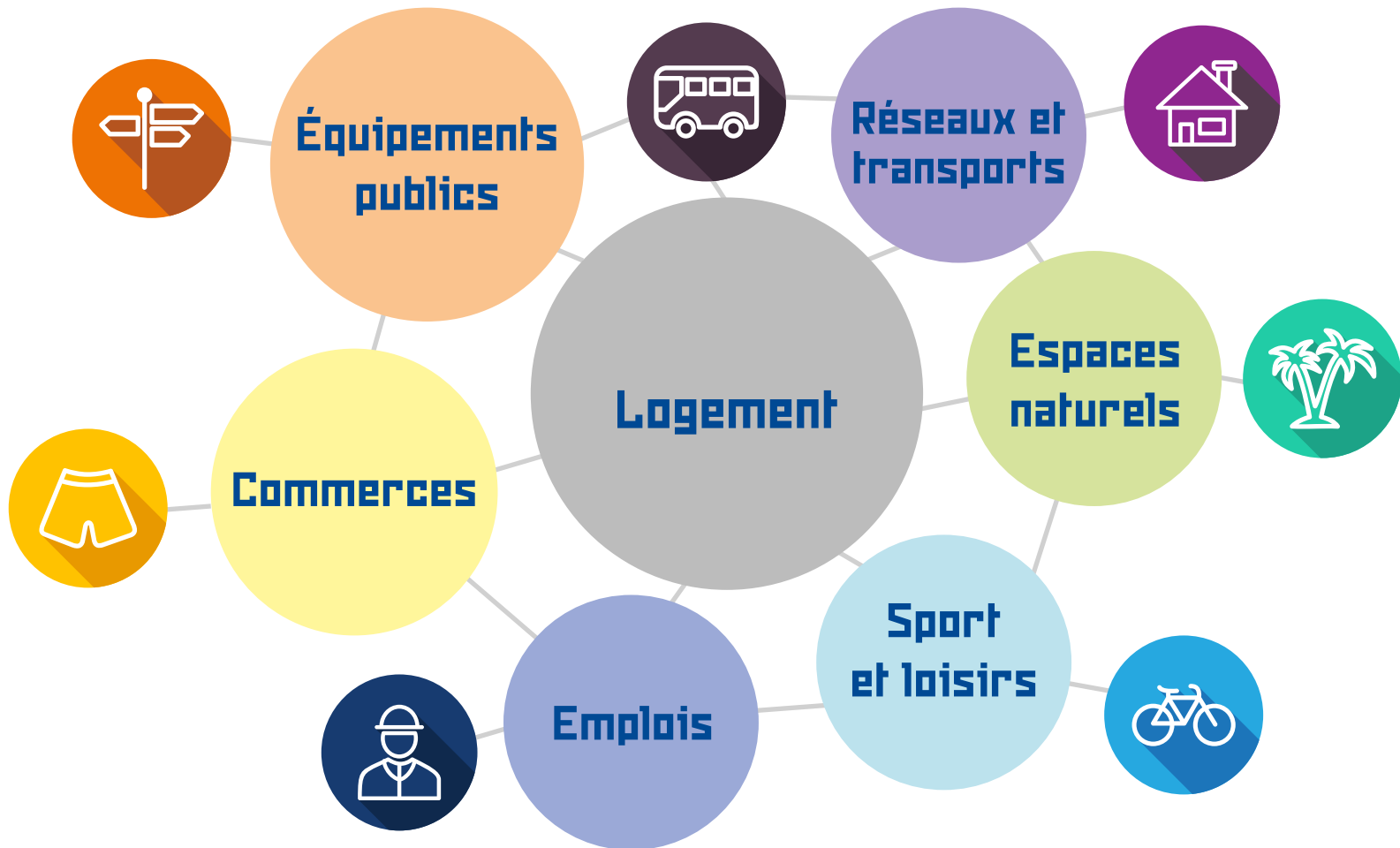
L'accompagnement dans le parc privé conventionné (PRL)

Environ 40 familles / an

Le dispositif « maintien »

environ 170 familles / an

Le logement, au coeur de l'aménagement



Organiser et harmoniser des fonctions urbaines

Le logement : un levier du développement économique



1 logement



25 millions de CA générés



2 emplois



1 000 logements



25 milliards de CA générés



2 000 emplois

Merci de votre attention

